

# EXTRA PRESVETĽOVACIA RADA

AŽ DO  
**5**

STUPŇOV PRESVETLENIA

ZNIŽOVANIE  
↓  
**pH**

VÄČŠIE PREKRYTIE  
MENEJ POŠKODENIA

**55**<sup>MIN</sup>

ČAS PÔSOBNIA



VIAC AKO  
**90%**  
PRÍRODNÝCH  
ZLOŽIEK

NÍZKY OBSAH  
AMONIAKU  
**1.06%\***

\*Pri miešaní s ASP Creme Developerom

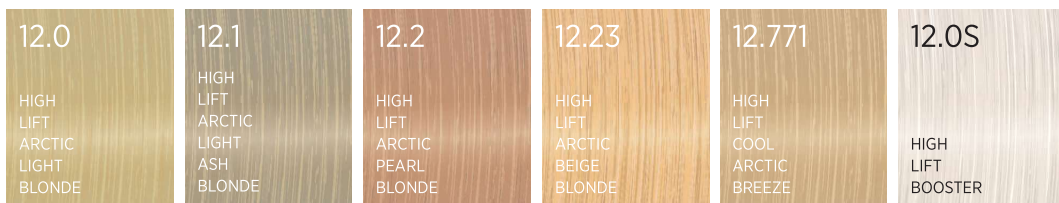
**6**  
ODTIEŇOV

ZMIEŠAVACÍ POMER

**1:2**

## INFINITI® HIGH LIFT (12.) Presvetľovacia rada

INFINITI® High Lift (12) High Lift Rada je škála veľmi efektívnych farieb dávajúcich extra blond odtiene so 4 až 5 stupňami stiahnutia. Unikátna formula s GPS-TECnology™, bambuckým maslom a arganovým olejom zaručuje neuveriteľné presvetlenie a zanecháva vlasy zdravo vyzerajúce a žiarivo lesklé. Vyberte si z úplne prirodzených, studených alebo horúcich, či sofistikovaných alebo slnečné žiarivých odtieňov.



Farby uvedené v tejto príručke farieb sú iba ilustračné.

Ak potrebujete presvetliť o ďalšiu extra úroveň, pridajte 12.0 High Lift Booster k akémukoľvek odtieňu INFINITI® High Lift rady na posilnenie.

**!** DÔLEŽITÉ: pre skvelý výsledok používajte INFINITI® High Lift radu na prírodný základ 6.0 alebo svetlejšie, pri použití na veľmi tmavý základ sa úrovne presvetlenia znižujú.

### MIEŠANIE High Lift (12.)

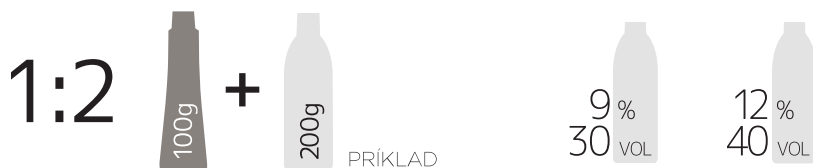
1 DIEL INFINITI® High Lift odtieňa k 2 DIELOM ASP® Crème Developera - 9% (30vol) alebo 12% (40vol)

**POZNÁMKA** Pri presvetľovaní je potrebné použiť väčšie množstvo produktu pre dosiahnutie požadovaného výsledku.

Miešajte INFINITI® High Lift odtiene v nekovovej miske s ASP® Crème Developerom 9% (30vol), alebo 12% (40vol) v pomere 1 DIEL farby k 2 DIELOM developera. PRÍKLAD: 100g INFINITI® High Lift + 200g ASP® Crème Developer.

Pre presvetlenie o 5 odtieňov s INFINITI® High Lift použite 12% (40vol), pH 2.5 - 3.5

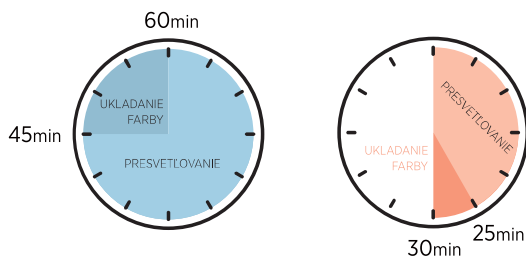
Pre presvetlenie o 4 odtiene s INFINITI® High Lift použite 9% (30vol) pH 2.5 - 3.5



INFINITI® 12 HIGH LIFT ARKTICKÝ BLOND	CRÈME DEVELOPER 9% / 12%	VÝSLEDNÉ ZMIEŠANÉ MNOŽSTVO
100g +	200g	300g
75g +	150g	225g
50g +	100g	150g
25g +	50g	75g

## ČAS PÔSOBENIA PRESVETLOVACIA RADA (12.)

Keď pracujete s permanentnou farbou, je dôležité dodržiavať časy pôsobenia, čo vám zabezpečí najlepšie možné výsledky. V prípade, že sa časy nedodržia, výsledok môže byť neuspokojivý. Odporúčaná doba pôsobenia pre radu 12. INFINITI® High Lift Arktický Blond je 55 až 60 minút bez pridania tepla. 60 minút pre maximálne uloženie tónu, alebo 30 minút s jemným teplom (40 - 42°C). Počas času pôsobenia sa dejú dva procesy: presvetľovanie a ukladanie farby.



**BEZ POUŽITIA TEPLA** trvá presvetlenie 45 minút. Taktiež sa začína vyvíjať farba už počas tohto procesu. Molekuly farby sa začínajú zväčšovať. Farba sa úplne ukladá až v posledných 10-15 minútach procesu. V tejto fáze sa farba plne vyvinie a molekuly dosahujú ich optimálnu veľkosť.

**CELKOVÝ ČAS PÔSOBENIA: 55 - 60 MINÚT.**

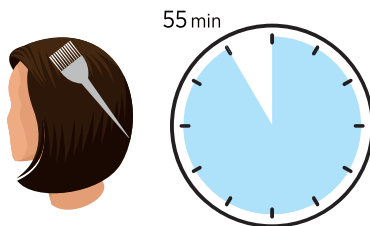
**S POUŽITÍM TEPLA** trvá presvetlenie 25 minút a farba sa ukladá ďalších 5 minút.

**CELKOVÝ ČAS PÔSOBENIA: 30 MINÚT.**

## APLIKÁCIA A ČAS PÔSOBENIA

**ODRASTY:** Aplikácia a čas pôsobenia pri opätovnom farbení

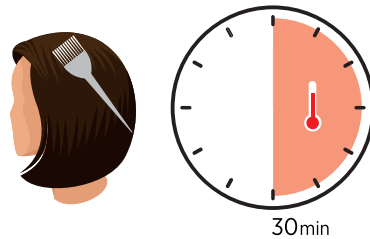
**BEZ POUŽITIA TEPLA**



Aplikujte farbu len na odrasty. Nefarbte stredné dĺžky a konce. Neprikrývajte vlasy počas doby pôsobenia.

**CELKOVÝ ČAS PÔSOBENIA: 55 - 60 MINÚT.**

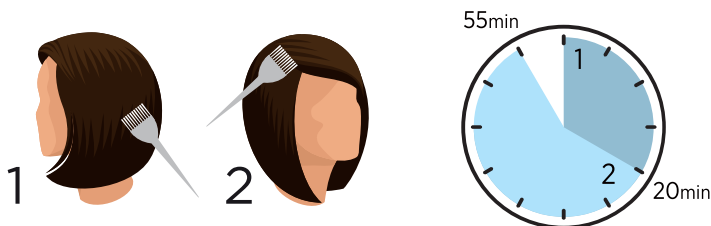
## ODRASTY: Aplikácia a čas pôsobenia pri opätovnom farbení S POUŽITÍM TEPLA (40-42°C / 104-108°F)



Aplikujte farbu len na odrasty. Nefarbíte stredné dĺžky a konce.  
Neprikrývajte vlasy počas doby pôsobenia.

CELKOVÝ ČAS PÔSOBENIA: 30 MINÚT.

## PRÍRODNÉ VLASY (DO 25CM): Prvá aplikácia a čas pôsobenia BEZ POUŽITIA TEPLA



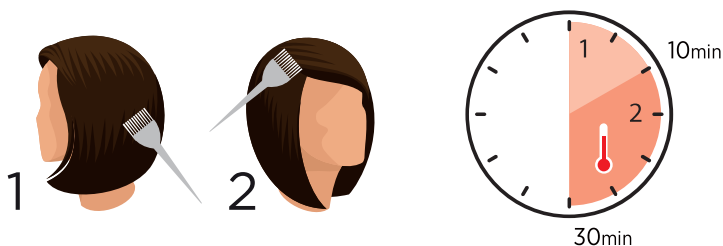
Namiešajte si dostatočné množstvo produktu na pokrytie celej hlavy.

**1** Aplikujte produkt do dĺžok a končekov, pričom necháte 3-4cm od korieňov nepokrytých. Počkajte pokiaľ dosiahnete požadovaný stupeň stiahnutia (zhruba 20 minút).

**2** Aplikujte farbu do korieňov. Nechajte pôsobiť až dokým sa farba neuloží (35 - 40 minút). Neprikrývajte vlasy počas doby pôsobenia.

CELKOVÝ ČAS PÔSOBENIA: 55 - 60 MINÚT.

## PRÍRODNÉ VLASY (do 25cm): Prvá aplikácia a pôsobenie S POUŽITÍM TEPLA (40-42°C / 104-108°F)



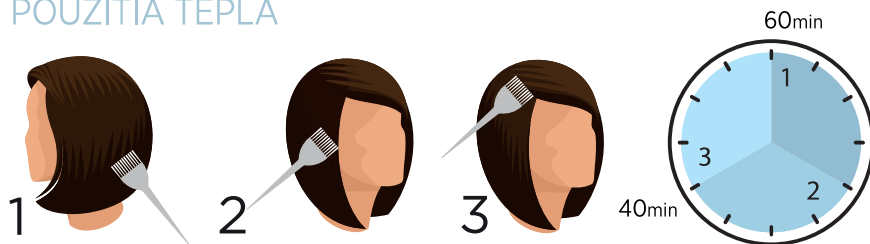
Namiešajte si dostatočné množstvo produktu na pokrytie celej hlavy.

**1** Aplikujte produkt do dĺžok a končekov, pričom necháte 3-4cm od korieňov nepokrytých. Nechajte pôsobiť 10 minút.

**2** Aplikujte farbu do korieňov. Nechajte pôsobiť 20 minút. Neprikrývajte vlasy počas doby pôsobenia.

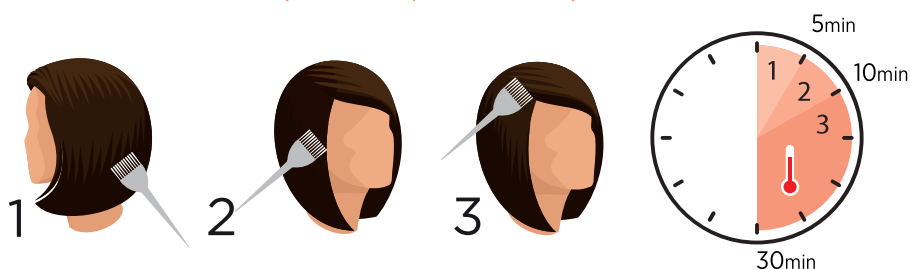
CELKOVÝ ČAS PÔSOBENIA: 30 MINÚT.

## PRÍRODNÉ VLASY (dlhšie ako 25cm): Prvá aplikácia a čas pôsobenia BEZ POUŽITIA TEPLA



- 1** Aplikujte farbu do končekov (5 - 6cm). Nechajte pôsobiť 20 minút.
  - 2** Namiešajte novú farbu a aplikujte do stredných dĺžok na 20 minút.
  - 3** Nakoniec, namiešajte novú farbu a aplikujte do korenkov kým nedosiahnete želanú farbu, približne 20 minút. Neprikrývajte vlasy počas doby pôsobenia
- CELKOVÝ ČAS PÔSOBENIA: 60 MINÚT.**

## PRÍRODNÉ VLASY (dlhšie ako 25cm): Prvá aplikácia a čas pôsobenia S POUŽITÍM TEPLA (40-42°C / 104-108°F)



- 1** Aplikujte farbu do končekov (5 - 6cm). Nechajte pôsobiť 5 minút.
  - 2** Namiešajte novú farbu a aplikujte do stredných dĺžok na 5 minút.
  - 3** Nakoniec namiešajte novú farbu a aplikujte do korenkov kým nedosiahnete želanú farbu, približne 20 minút. Neprikrývajte vlasy počas doby pôsobenia
- CELKOVÝ ČAS PÔSOBENIA: 30 MINÚT.**

## APLIKÁCIA NA ŠEDIVÉ VLASY:

Ak má zákazník viac ako 25% šedivých vlasov: 12.771, 12.1, 12.23, alebo 12.2 sa mieša s 12.0 / 12.0s s rovnakým pomerom, aby ste predišli neželaným popolavým odtieňom. PRÍKLAD: 50g 12.1 + 50g 12.0s + 200g ASP® Crème Developer. Tieto odtiene neprekrývajú šediny.

**!** **DÔLEŽITÉ** Ak používate tenký štetec na miešanie farby, pri aplikácii použite čistý štetec. Ak aplikujete INFINITI® High Lift Radu pri farbení vyberajte veľmi tenké pramienky a aplikujte dvakrát toľko produktu ako pri farbení bežnými farbami.

Odporúčané množstvo na aplikáciu na odrasty sú 100g zvoleného odtieňa k 200g ASP Crème Developera.

## HIGH LIFT BOOSTER 12.0S - ZOSILŇOVAČ STIAHNUTIA

12.0s Môže byť použitý na zvýšenie stiahnutia INFINITI® High Lift o 1 odtieň, pridaním 25% 12.0s, bez ovplyvnenia výslednej farby.

PRÍKLAD: 75g 12.1 + 25g 12.0s + 200g ASP® Crème Developer.

PRÍKLAD: 12.0s Dodá 1-2 stupne stiahnutia, ak sa použije samostatne s ASP® Crème Developerom 9% (30vol) v pomere 1:2.

PRÍKLAD: 25g 12.0s + 50g ASP® Crème Developer 9% (30vol).

## ODSTRÁNENIE FARBY HIGH LIFT (12.)



**1** Na konci času pôsobenia farby, aby ste odstránili škvvrny, napeňte farbu po vlasovej línii bez pridania vody. Potom pridajte trochu vody a pokračujte v penení, aby sa odstránila zvyšná farba.

**2** Vymývajte dovtedy, kým z vlasov netečie čistá voda.

**3** Na umytie použite šampón a kondicionér z rady ASP®MODE ColourCare.