



NASKENUJTE KÓD

VÝHRADNÉ ZASTÚPENIE PRE SLOVENSKO A ČESKÚ REPUBLIKU
Hair & Salon s. r. o., Cravická 614/14, 028 01 Trstená
tel. 0907 925 631

DISTRIBÚTOR PRE ČESKÚ REPUBLIKU:
Andopa s.r.o., Vídeňská 1010/22c, 63900 Brno
tel. 727 886 960

    ASPhair.sk | ASPhair.cz
BORN IN **BRITAIN** COLOURING THE WORLD



5 055786 231839
© Copyright PFC UK Ltd. ASP-TECH-MAN-AS 161219

A.S.P.[®]
LUXURY HAIRCARE

INFINITI[®]

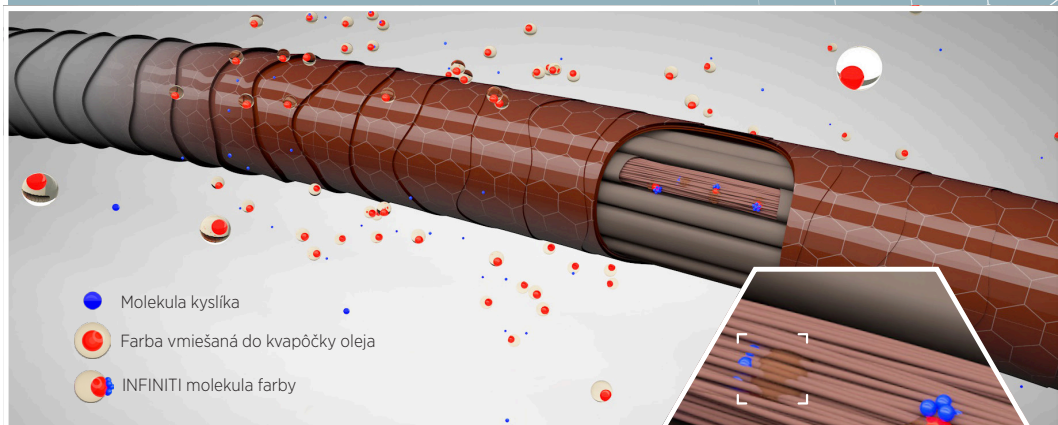
INTELLIGENT COLOUR SYSTEM



GPS-TECnology[™]

03	PREČO JE INFINITI® NAJLEPŠIA?
03	GPS-TECnology™
06	INFINITI® ČÍSELNÝ SYSTÉM
07	KONZULTÁCIA S KLIENTOM
09	POUŽITIE INFINITI® ZÁKLADNÝCH ODTIEŇOV (1-10)
09	PREKRYTIE ŠEDÍN
12	APLIKÁCIA A ČAS PÔSOBENIA
14	AKO FUNGUJE FARBA INFINITI?
16	INFINITI® VZORKOVNÍK
20	INFINITI® PRESVETLOVACIA RADA (12.)
21	ZMIEŠAVANIE
22	APLIKÁCIA A ČAS PÔSOBENIA
25	ODSTRÁNENIE FARBY
26	INFINITI® GOTHIC RADA
27	ZMIEŠAVANIE
28	APLIKÁCIA A ČAS PÔSOBENIA
29	ODSTRÁNENIE FARBY
30	INFINITI® RADA INTENSIVES
31	KEDY POUŽIŤ INFINITI® INTENSIVES
34	INFINITI® b:RED® RADA
35	VÝBER ODTIEŇOV
36	ZMIEŠAVANIE
36	APLIKÁCIA A ČAS PÔSOBENIA
37	b:RED® RADA REFRESHER
38	INFINITI® b:BROWN®
39	VÝBER ODTIEŇOV
39	ZMIEŠAVANIE
40	APLIKÁCIA A ČAS PÔSOBENIA
42	INFINITI® RADA METALLIC TONERS®
43	ZMIEŠAVANIE
43	APLIKÁCIA A ČAS PÔSOBENIA
44	INFINITI® RADA TONERS®
45	ZMIEŠAVANIE
45	APLIKÁCIA A ČAS PÔSOBENIA
46	CONVERTER
47	QUICKPIG
48	VITAPLEX
50	COLOUR YOUR WAY
51	KITOKO PROTEIN ADDITIVE
52	DRUHY FARBENIA A KOLORIMETRIA
56	TEST NA POKOŽKU
58	AKO UROBIŤ TEST NA POKOŽKU

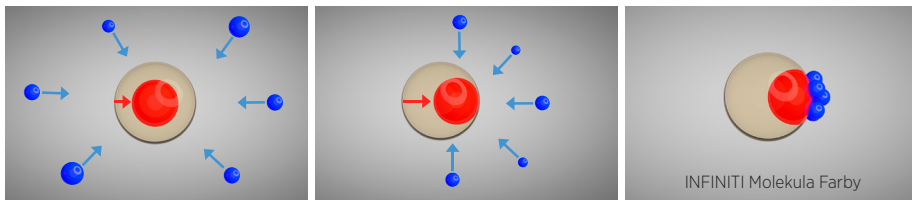
PREČO JE INFINITI® NAJLEPŠIA?



TECHNOLÓGIA NOVEJ GENERÁCIE MAXIMÁLNA ÚČINNOSŤ FARBY

GPS-TECnology™ presne smeruje farbu do optimálneho miesta v kortexe, čo poskytuje INFINITI dokonalé prekrytie a dlhotrvajúcu životnosť.

Kyslík je efektívnejšie uzavretý a presne privedený hlboko do vlasového kanálika, zatiaľ čo farba je privedená v zmenšených kvapôčkách oleja, čo zaručuje lepšiu penetráciu a bohatší, pestrejší výsledok.



● Molekula kyslíka ● Farba vmiešaná do kvapôčky oleja → TEC → GPS

GPS silno priťahuje kyslík na hranicu oleja a vody, zároveň čo TEC prinúti farbu zamiešať sa do olejovej kvapôčky smerom ku kyslíku. To im umožňuje reagovať komplexnejšie a zaisťuje najúčinnejšiu aktiváciu farebnej molekuly. Okrem toho táto zvýšená kontrola voľných radikálov vedie k výrazne zníženému poškodeniu pokožky.

SPOZNAJTE JEMNEJŠIE A EFEKTÍVNEJŠIE ULOŽENIE FARBY AKO KEDYKOLVEK PREDTÝM.

PRÍRODNE ZÍSKANÉ LÁTKY

INFINITI® formuly obsahujú viac ako 90% prírodne získaných látok, extrahovaných z udržateľných a obnoviteľných zdrojov.

NEKUTOČNÁ KVALITA A LESK

Neuveriteľný lesk a nádherné zdravo vyzerajúce vlasy dosiahnete pomocou výživnej krémovej emulzie, ktorej základ tvorí bambusové maslo a arganový olej. Vyživujúca formula zároveň zvýrazňuje intenzitu farby a lesk, taktiež zaručí dlhotrvajúci výsledok.

NEOBMEDZENÉ MOŽNOSTI FARIEB

Zmiešaním INFINITI® odtieňov s odtieňmi INFINITI® Intensives vytvoríte farbu na mieru každého klienta. Všetko čo si dokážete predstaviť, dokážete aj vytvoriť. Viac informácií nájdete na strane 30.

POKROKOVÁ TECHNOLOGIA ODOLNOSTI VOČI VYBLEDNUTIU

Hlavný dôvod blednutia či zmeny farby je jej vystavenie svetlu a vzduchu. Kyslík vytvára postupnú oxidáciu vo vlasoch. Svetlo obsahuje ultrafialové žiarenie, ktoré môže spôsobovať presvetlenie farby, pomocou vyťahovania pigmentov farby z vlasov.

INFINITI® bojuje s blednutím farby niekoľkými spôsobmi. GPS-TECnology™ bezpečne prenáša molekuly farby INFINITI® hlboko do každého vlákna kortexu bez akéhokoľvek poškodenia vrstvy kutikuly. Počas celého procesu sa farba uzamyká vo vnútri a je rovnomerne znižované pH. Táto technológia zabezpečí bezpečnejšie, hlbšie a efektívnejšie uloženie farby a dlhotrvajúci nádherný výsledok.

INFINITI® obsahuje UV filtre, ktoré redukovujú nežiaduce efekty svetelných lúčov a kontrolujú postupnú oxidáciu pomocou špeciálnych zásobníkov.

MINIMÁLNY OBSAH AMONIAKU

INFINITI® robí neuskutočniteľné, uskutočniteľným. INFINITI® obsahuje len 0.2% amoniaku po zamiešaní a pretože sa v nej spája vysoký výkon a presne určená nízka hodnota amoniaku, zanecháva vlasy zdravšie. Žiadna permanentná farba založená na amoniakovej báze nemá taký nízky obsah amoniaku ako INFINITI®. Po zmiešaní s ASP® Crème Developerom sa hodnota amoniaku v INFINITI® ešte zníži.

ODTIENE	HODNOTY AMONIAKU NEZMIEŠANÉ	HODNOTY AMONIAKU ZMIEŠANÉ S KRÉMOVÝM OXIDANTOM
ZÁKLADNÉ ODTIENE (1 - 10)	0.5% - 2.3% (HIGHEST IN 10.)	0.2% - 0.9%
HIGH LIFT RADA	3.2%	1.06%
GOTHIC RADA	0.5% - 0.8%	0.2% - 0.3%
b:RED® RADA	3.0%	1.5%
b:BROWN® RADA	3.0%	1.5%
INTENSIVES	2.5%	1.0%
INFINITI® METALLIC TONERS	0.5%	0.16%
INFINITI® TONERS COOL	2.3	0.77%

EMULZIA ZALOŽENÁ NA KRÉMOVEJ BÁZE

INFINITI obsahuje pokročilú krémovú bázu (olej + voda + farba). Táto báza umožňuje oveľa ľahšie zmiešavanie, lepšiu prílnavosť a efektívnejší prienik farby, čo zaručuje maximálne prekrytie a dlhšie trvajúci výsledok.

UV FILTER

INFINITI® obsahuje UV filter pre dlhšie trvajúcu farbu, ktorá je odolná pred blednutím.

ZNÍŽENÉ pH

Neuveriteľne dlhotrvajúca farba je výsledkom jedinečného znižovania pH v INFINITI® farbách. Počas celého procesu farbenia je pH kontrolované pomocou vyrovnávajúcich prísad krémovej emulzie, ktoré zároveň zjemňujú negatívne efekty silnej alkality.

TRVÁCNOSŤ INFINITI®

INFINITI® svojím 100ml balením a pomerom zmiešavania 1:1 ½ zabezpečí veľké množstvo produktu na prácu.

ĽAHKÉ MIEŠANIE A APLIKÁCIA

INFINITI® sa zmiešava rýchlo a ľahko do hladkej krémovej konzistencie. Počas aplikácie sa INFINITI® výborne nanáša od korenkov, čím minimalizuje rozdiely vo farbe.

! **DÔLEŽITÉ** Vždy sa ubezpečte, že máte správne množstvo INFINITI® farby a ASP® Crème Developera. Na dosiahnutie dokonalých výsledkov použite pri vážení farieb váhu ASP® Electronic Balance.

VYTVORENÉ OD PROFESIONÁLOV PRE PROFESIONÁLOV

INFINITI® bola formulovaná tak, aby vyhovela požiadavkám profesionálnych kaderníkov a vysokým nárokom ich klientov. INFINITI® bola skúmaná a vyvíjaná v súlade s prísnymi normami ASP® chemikmi, vedenými Dott. Nicola Summer-om v ASP® laboratóriu v Bologni, Taliansko.

ZDRAVIE A OCHRANA

INFINITI® používa najbezpečnejšie možné ingrediencie, aby dodržali prísne osnovy o zdraví a ochrane v kaderníckom priemysle.

! **DÔLEŽITÉ** Len na profesionálne použitie.

Odporúča sa, aby ste pri používaní akéhokoľvek chemického produktu používali ochranné rukavice. Farbiace produkty môžu spôsobiť alergickú reakciu, a preto sa vždy odporúča pred použitím permanentnej alebo tónovacej farby na vlasy vykonať test na pokožke. Nepoužívajte na farbenie obočia ani mihalníc. V prípade, že sa výrobok dostane do kontaktu s očami, okamžite ho vypláchnite čistou vodou. Ak je pokožka stále podráždená, vyhľadajte lekársku pomoc.

INFINITI® ČÍSELNÝ SYSTÉM

INFINITI® číselný systém sa riadi Medzinárodným kódom farieb (ICC), ktorý umožňuje koloristovi identifikovať každú farbu, jej hĺbku a tón.

V ICC číslo pred bodkou označuje hĺbku (ako tmavá alebo svetlá je farba). Číslo po bodke označuje primárny tón, ktorý je pridaný k odtieňu. Druhé číslo označuje sekundárny tón, ktorý tlmí alebo prehľbuje primárny tón. Tretie číslo (ak sa vyskytuje) označuje terciárny tón, ktorý tlmí alebo prehľbuje ostatné tóny.

Čísla pred a po bodke, vysvetľujú koloristovi o aký odtieň sa jedná.

PRÍKLAD: Ak použijete odtieň 6.652 - 6. je hĺbka, .6 je primárny tón, .5 je sekundárny tón a .2 sa dá nazvať terciálnym tónom.



INFINITI® HĽBKY	INFINITI® ZÁKLADNÉ TÓNY
12 VELMI SVETLÁ EXTRA BLOND	0 PRÍRODNÁ
10 EXTRA SVETLÁ BLOND	1 ZELENÝ POPOL
9 VELMI SVETLÁ BLOND	2 FIALOVÝ POPOL
8 SVETLÁ BLOND	3 ZLATÁ
7 STREDNE BLOND	4 MEĎ
6 TMAVÁ BLOND	5 MAHAGÓN
5 SVETLÁ HNEDÁ	6 ČERVENÁ
4 STREDNE HNEDÁ	7 MODRÝ POPOL
3 TMAVÁ HNEDÁ	
2 VELMI TMAVÁ HNEDÁ	
1 ČIERNA	

PRÍKLADY:

8.43 - Základ 8. + Meď 4 + Zlatá 3 = Svetlá medená zlatá blond;

10.32 - Základ 10. + Zlatá 3 + Fialová 2 = Extra svetlá piesková béžová blond ;

6.036 - Základ 6. + Prírodná 0 + Zlatá 3 + Červená 6 = Tmavá prírodná zlatá červená blond (Tmavá čokoláda);

Ak je číslo odtieňa zdvojené, indikuje to zintenzívnenie farby. Napr:

6.66 = Intenzívnejšia červená

8.44 = Intenzívnejší medený tón

KONZULTÁCIA S KLIENTOM

PROFIL KLIENTA A VÝBER FARBY

POZNÁMKA Odporúčame ASP Colour Passport Konzultáciu pred každým farbením, viac na strane 56
-ASP Colour Passport postup.

VYTVORENIE PROFILU KLIENTA

- určite farbu kože a očí klienta;
- vezmite do úvahy osobnosť a módný štýl klienta;
- pri výbere farby zohľadnite aj životný štýl klienta;
- zhodnoťte odhodlanie klienta na farbenie – zafarbenie celej hlavy, čiastočné zafarbenie;
- vždy vykonajte test na pokožke aspoň 48 pred aplikáciou farby na pokožku hlavy, viac na ASP Colour Passport na strane 56.

VÝBER FARBY

- identifikujte prirodzenú hĺbku;
- vyberte cieľový odtieň – svetlejší, tmavší alebo rovnakú hĺbku odtieňa;
- určite percento šedivých vlasov;
- zistite, či vlasy boli predtým chemicky ošetrované;
- skontrolujte zdravie vlasov a ich poróznosť;
- zvolte správny obsah Oxidantu (pozri stranu 10);
- nechajte pôsobiť správnu dobu pôsobenia.

ZÁKLADNÉ ODTIENE (1. - 10.)

100
ODTIEŇOV

ZNÍŽOVANIE
↓
pH

VÄČŠIE PREKRYTIE
MENEJ POŠKODENIA

45^{MIN}
ČAS PÔSOBENIA



VIAC AKO
90%
PRÍRODNÝCH
ZLOŽIEK

NÍZKY OBSAH
AMONIAKU
0.2%*

*Pri miešaní s ASP Creme Developerom

100%
PREKRYTIE ŠEDÍN

ZMIEŠAVACÍ POMER
1:1 1/2

POUŽITIE INFINITI® ZÁKLADNÝCH ODTIEŇOV (1. - 10.)

PREKRYTIE ŠEDÍN

INFINITI® Základné odtiene (Level 1-9) prekryjú až do 70% šedin.

Pri použití INFINITI® je potrebné aplikovať nasledovné pravidlá pre 100% prekrytie šedin, aj pri veľmi odolných vlasoch bez straty intenzity vami zvoleného odtieňa.

POUŽITIE PRÍRODNÝCH ODTIEŇOV (.0) PRE POKRYTIE SIVÝCH/BIELYCH VLASOV

Tieto špeciálne odtiene boli vytvorené výhradne na prekrytie šedin. V prítomnosti šedin, .0 pomáha zvýšiť schopnosť pokrytia, zatiaľ čo udržiava tón zvoleného odtieňa.

INFINITI® Prírodné (.0) odtiene môžu byť pridané do akýchkoľvek odtieňov vrátane v koncentracii do 25%, ktorá garantuje prekrytie šedej a zároveň udržanie želaného tónu, napr. $\frac{3}{4}$ cieľového odtieňa k $\frac{1}{4}$ korešpondujúceho Prírodného (.0) odtieňa. Tieto .0 odtiene môžu byť použité samostatne ak je požadovaný prírodný výsledok.

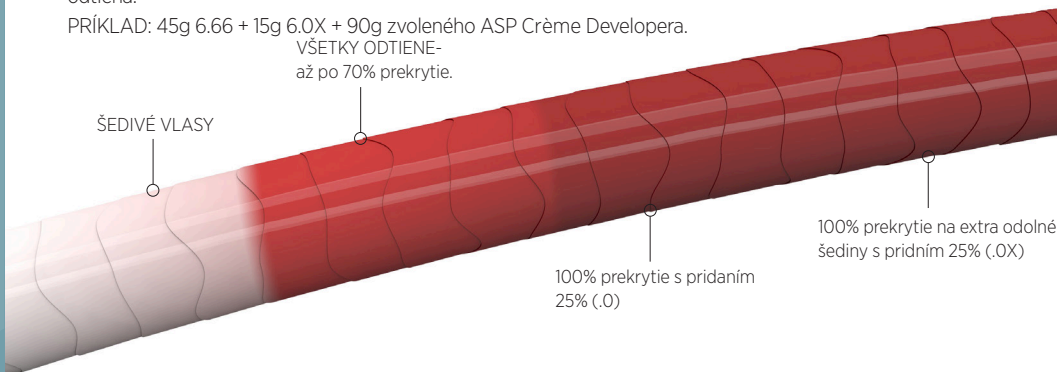
PRÍKLAD: 45g 6.66 + 15g 6.0 + 90g zvoleného ASP Crème Developera.

POUŽITIE .0X ODTIEŇOV PRE VEĽMI ODOLNÉ ŠEDIVÉ VLASY

Táto rada bola špeciálne vytvorená pre najodolnejšie šedivé vlasy. .0X odtiene obsahujú rovnaké zložky ako ostatné INFINITI® avšak majú viac intenzívnejších pigmentov pre dosiahnutie lepšieho výsledku.

INFINITI® (.0X) odtiene môžu byť pridané do akýchkoľvek odtieňov v koncentracii do 25%, ktorá garantuje prekrytie šedej a zároveň udržanie želaného tónu, napr. $\frac{3}{4}$ cieľového odtieňa k $\frac{1}{4}$ korešpondujúceho (.0X) odtieňa.

PRÍKLAD: 45g 6.66 + 15g 6.0X + 90g zvoleného ASP Crème Developera.



INTENZÍVNY MIX

Na zvýšenie prekrytia nepoddajných, hrubých, ťažko sa prekrývajúcich šedivých vlasov, odporúčame zmiešať INFINITI® v pomere 1 diel farby k 1 dielu oxidantu.

POZNÁMKA Ak je prítomné príliš veľké množstvo bielych vlasov, je odporúčané zvoliť si odtieň o 1 level tmavší ako želaný výsledok.

ZÁKLADNÉ ODTIENE - LEVEL 10

Tieto odtiene sú vytvorené na použitie pri presvetľovaní. Z tohto dôvodu nie je vhodné používať ich na biele vlasy, keď je potrebné celé pokrytie.

INFINITI® STUDENÉ & HORÚCE ODTIENE

ZELENÝ POPOL .1 je zložený zo zeleného a sivého pigmentu na neutralizovanie neželanej červenej pri presvetľovaní, bez rizika vytvorenia zeleného nádychu.

Zelený popol .1 sa môže použiť aj bez prevetlenia, ak si želáte studený, popolavý výsledok.

Ak máte príliš veľa šedivých vlasov, miešajte rovnaký diel .1 s korešpondujúcim základným odtieňom (.0).

PRÍKLAD 30g 7.1 + 30g 7.0 + 90g 3% ASP Crème Developer .

FIALOVÝ POPOL .2 je navrhnutý na neutralizovanie neželanej žltej pri presvetľovaní.

Na svetlejšie základy, keď nie je potrebné presvetľovanie, musia byť zriadené aby sa predišlo neželaným fialovým odtieňom. Napr. 1/4 8.2 + 3/4 8.00 (extra prírodný odtieň .00)

PRÍKLAD 15g 9.2 + 45g 9.00 + 90g 3% ASP Crème Developer.

Ak potrebujete 100% prekrytie pri šedivých vlasoch, miešajte nasledovne:

1 DIEL .2 + 2 DIELY korešpondujúceho Extra prírodného odtieňa (.00) + 1 DIEL korešpondujúceho základného odtieňa (.0).

PRÍKLAD 15g 9.2 + 30g 9.00 + 15g 9.0 + 90g 3% ASP Crème Developer.

MODRÝ POPOL .7 je vytvorený na neutralizovanie neželanej oranžovej pri presvetľovaní.

Na svetlejšie základy, keď nie je potrebné presvetľovanie, musia byť zriadené aby sa predišlo neželaným modrým odtieňom. Napr. 1 DIEL .7 + 1 DIEL korešpondujúceho základného odtieňa (.0).

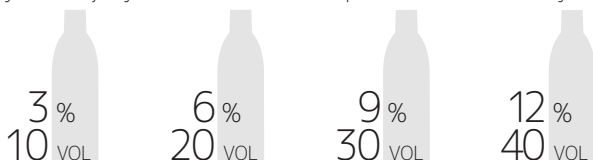
PRÍKLAD 30g 7.7 + 30g 7.0 + 90g 3% ASP Crème Developer.

Ak chcete menej studený výsledok - 1/4 + 3/4 korešpondujúceho základného odtieňa (.0).

PRÍKLAD 15g 7.7 + 45g 7.0 + 90g 3% ASP Crème Developer.

ASP® CRÈME DEVELOPER

ASP® Krémový oxidant je vysoko stabilná vodíkovo-peroxidová emulzia v štyroch koncentráciách:



Používanie ASP® krémového oxidantu zabezpečuje ľahké miešanie, správne výsledky a dlhotrvajúcu farbu. Používanie iných peroxidov alebo oxidantov môže mať za následok slabú výslednú farbu alebo rýchle vymývanie farby. ASP® garantuje kvalitný výsledok len s použitím ASP® krémového oxidantu. Rozsah pH všetkých oxidantov je od 2,5 do 3,5.

- Na prekrytie šedín, zintenzívnenie hĺbky farby a pri farbení na tmavé odtiene vlasov: 3% (10vol)
- Na presvetlenie o 2 stupne: 6% (20vol)
- Na presvetlenie o 3 stupne: 9% (30vol)
- Na presvetlenie o 4 stupne: 12% (40vol)

! DÔLEŽITÉ Správny výber oxidantu závisí na požadovaných úrovniach stiahnutia. Ak nie je potrebné žiadne stiahnutie, vždy použijete 3% Oxidant (10vol), alebo Converter.

PRÍPRAVA

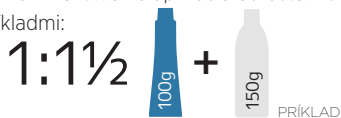
Ak má klient na vlasoch príliš veľa stylingového produktu, alebo má príliš mastné vlasy, je potrebné ich pred aplikáciou umyť. Aby farba lepšie prenikla do vlasu, odporúčame použiť Deep Cleansing šampón,

alebo ASP Kitoko Purifying šampón. Nie je potrebné úplne vysušiť vlasy, stačí jemne presušiť uterákom.

MIEŠANIE INFINITI® ZÁKLADNÉ ODTIENE (1. - 10.)

Miešajte INFINITI® Základné odtiene (1. - 10.) v nekovovej miske s ASP® Crème Developerom v pomere 1 DIEL farby k 1.5 (1½) DIELU developera. PRÍKLAD: 100g INFINITI® + 150g ASP® Crème Developer.

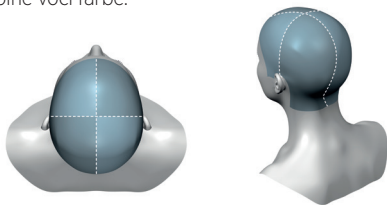
Odporúčame použiť priemerné množstvo na aplikáciu odrastov: 60g INFINITI® farby : 90g ASP® Crème Developer. Viď. tabuľka s príkladmi:



INFINITI® FARBA	CRÈME DEVELOPER	VÝSLEDNÉ ZMIEŠANÉ MNOŽSTVO
10g +	15g	25g
20g +	30g	50g
30g +	45g	75g
40g +	60g	100g
50g +	75g	125g
60g +	90g	150g

APLIKÁCIA

Pri použití INFINITI® je nevyhnutné aplikovať správne množstvo produktu. V prípade, že použijete málo farby, bude to mať za následok nedostatočné sťahovanie, slabé ukladanie farby a nekompletné prekrytie a tým pádom rýchle blednutie farby. Aplikovaním správneho množstva farby sa produkt dostane do vlasového koreňa a keratínových reťazcov, a tam môže nastať sťahovacie a ukladacie pôsobenie farby. Farbu je možné aplikovať na suché alebo umyté, uterákom vysušené vlasy. Niektoré druhy nepoddajných šedivých vlasov lepšie prijmu farbu, ak sú vlasy umyté a vysušené uterákom. Rovnako treba postupovať aj v prípade, keď sú vlasy odolné voči farbe.



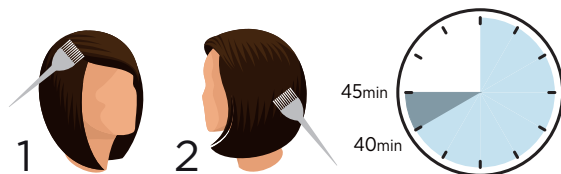
Rozdeľte vlasy do 4 sekcií od stredu čela ku šiji a od ucha k uchu.

Začnite od miesta, kde je najviac šedivých vlasov. Aplikujte farbu po tenkých pramienkoch a dávajte pozor, aby sa už zafarbené vlasy nedotýkali ešte nezafarbených vlasov. Keď ste skončili nanášanie, farba by mala byť zreteľne viditeľná na vlasoch.

! DÔLEŽITÉ Nedostatočné množstvo farby a/alebo zlá aplikácia je častým dôvodom zlého výsledku.

APLIKÁCIA A ČAS PÔSOBENIA

ODRASTY: Aplikácia a čas pôsobenia pri opätovnom farbení BEZ TEPLA



Namiešajte si dostatočné množstvo produktu na aplikáciu na celé vlasy. Nemiešajte novú farbu na dofarbenie stredných dĺžok a končekov.

1 Aplikujte len na odrasty a nechajte pracovať 40 minút.

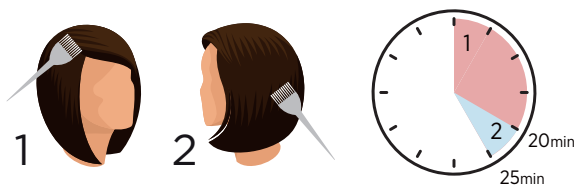
2 Použitím toho istého mixu aplikujte do stredných dĺžok a do končekov a nechajte pracovať ďalších 5 minút. Tento čas pôsobenia farby závisí od stavu vyblednutia farby, môžete pridať alebo ubrať, podľa potreby.

Neprikrývajte vlasy počas pôsobenia!

CELKOVÝ ČAS PÔSOBENIA: 45 MINÚT.

Converter môže byť použitý na oživenie farby v stredných dĺžkach a končekoch (pozri stranu 46).

S JEMNÝM TEPLOM (40 - 42°C / 104 - 108°F)



Namiešajte si dostatočné množstvo produktu na aplikáciu na celé vlasy. Nemiešajte novú farbu na dofarbenie stredných dĺžok a končekov.

1 Aplikujte len na odrasty a nechajte pracovať 20 minút.

2 Použitím toho istého mixu aplikujte do stredných dĺžok a do končekov a nechajte pracovať ďalších 5 minút. **BEZ POUŽITIA TEPLA.** Neprikrývajte vlasy počas pôsobenia.

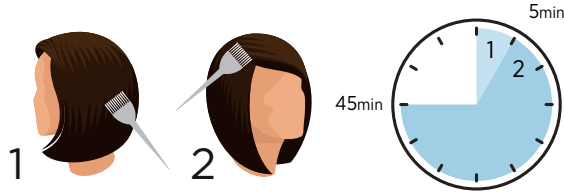
CELKOVÝ ČAS PÔSOBENIA: 25 MINÚT.

Converter môže byť použitý na oživenie farby v stredných dĺžkach a končekoch (pozri stranu 46).

PRÍRODNÉ VLASY: Prvá aplikácia a pôsobenie pri farbení na tmavé odtiene

Namiešajte si dostatočné množstvo produktu na aplikáciu na celé vlasy. Nemiešajte novú farbu na dofarbenie korenkov.

BEZ TEPLA

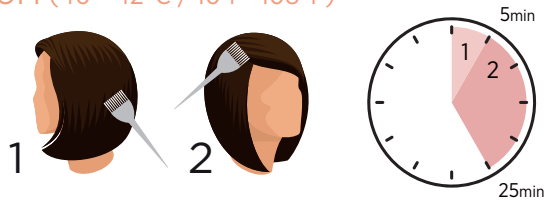


1 Aplikujte do stredných dĺžok a končekov, vyhýbajúc sa korenkom a nechajte pôsobiť 5 minút. Neprikrývajte vlasy počas doby pôsobenia.

2 Aplikujte na korenky a nechajte pôsobiť ďalších 40 minút.

CELKOVÝ ČAS PÔSOBENIA: 45 MINÚT.

S JEMNÝM TEPLOM (40 - 42°C / 104 - 108°F)



1 Aplikujte do stredných dĺžok a končekov, vyhýbajúc sa korenkom a nechajte pôsobiť 5 minút.

2 Aplikujte na korenky a nechajte pôsobiť ďalších 20 minút.

Neprikrývajte vlasy počas doby pôsobenia.

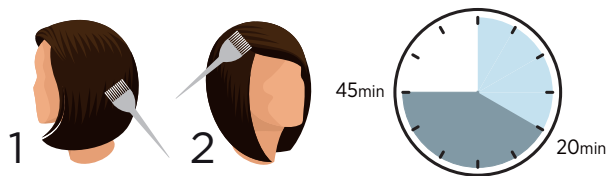
CELKOVÝ ČAS PÔSOBENIA: 25 MINÚT.

PRÍRODNÉ VLASY: Prvá aplikácia a čas pôsobenia pri presvetľovaní

Namiešajte si dostatočné množstvo produktu na aplikáciu na celé vlasy. Nemiešajte novú farbu na dofarbenie korenkov.

Táto metóda aplikácie by sa mala používať pri akomkoľvek odtieni, ktorého cieľom je presvetlenie prírodnej farby.

BEZ TEPLA



1 Aplikujte do stredných dĺžok a do končekov, nechávajte 3-4 cm v korenkoch nedotknutých. Nechajte pôsobiť 20 minút.

2 Aplikujte zvyšok produktu do korenkov a nechajte pôsobiť zvyšných 25 minút.

CELKOVÝ ČAS PÔSOBENIA: 45 MINÚT.

S JEMNÝM TEPLOM (40 - 42°C / 104 - 108°F)



1 Aplikujte do stredných dĺžok a do končekov, nechávajte 3-4 cm v korenkoch nedotknutých. Nechajte pôsobiť 5 minút.

2 Aplikujte zvyšok produktu do korenkov a nechajte pôsobiť zvyšných 20 minút. Neprikrývajte vlasy počas doby pôsobenia.

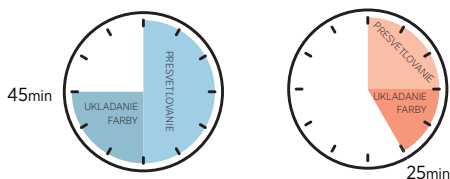
CELKOVÝ ČAS PÔSOBENIA: 25 MINÚT.

! **DÔLEŽITÉ** Vizuálna kontrola počas doby pôsobenia pri aplikácii na odfarbené vlasy: Po nanosení farby na stred a konce predtým odfarbených vlasov, kontrolujte farbu v pravidelných intervaloch, tak že zmyjete farbu z pramienka vlasov, tým sa vyhnete hromadeniu farby či neželaným odtieňom. Ak je farba uložená v odtieni aký si želáte, môžete ju zmyť. Ak potrebujete aplikovať viac farby, použite vyššiu farbu z farbenia a nechajte pôsobiť, kým nie je viditeľný želaný výsledok.

AKO FUNGUJE FARBA INFINITI? ZÁKLADNÉ ODTIENE (1. - 10.)

Keď pracujete s permanentnou farbou, je dôležité dodržiavať odporúčaný čas pôsobenia, ktorý vám zaručí najlepší výsledok. Ak sa nebude dodržiavať, môžu sa vyskytnúť slabšie výsledky. Odporúčaný čas pôsobenia INFINITI® farieb je 45 minút bez tepla a 25 minút s pôsobením jemného tepla.

Počas času pôsobenia sa dejú dva procesy: presvetľovanie a ukladanie farby



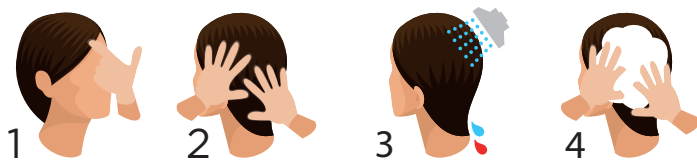
AK NEPOUŽÍVATE TEPLU presvetľovací proces trvá 30 minút. Taktiež sa začína vyvíjať farba už počas tohto procesu. Molekuly farby sa začínajú zväčšovať. Farba sa úplne ukladá až v posledných 15 minútach procesu. V tejto fáze sa farba plne vyvinie a molekuly dosahujú ich optimálnu veľkosť.

CELKOVÝ ČAS PÔSOBENIA: 45 MINÚT.

PRI POUŽITÍ JEMNÉHO TEPLA presvetľovací proces trvá 15 minút a farba sa ukladá v posledných 10 minútach.

CELKOVÝ ČAS PÔSOBENIA: 25 MINÚT.

ODSTRÁNENIE FARBY ZÁKLADNÉ ODTIENE (1. - 10.)



- 1** Na konci času pôsobenia emulgujte farbu okolo línie vlasov, aby ste odstránili akékoľvek škvvrny, bez použitia vody.
- 2** Pridaním malého množstva vody pokračujte v emulgovaní zvyšnej farby.
- 3** Vymývajte dovtedy, kým z vlasov netečie čistá voda.
- 4** Použite ASP® MODE ColourCare šampón a kondicionér.



.0

.1

.2

.7

GREEN ASH

VIOLET ASH

BLUE ASH

10.0 EXTRA LIGHT NATURAL BLONDE			10.1 EXTRA LIGHT ASH BLONDE	10.2 EXTRA LIGHT PEARL BLONDE	10.21 EXTRA LIGHT COOL ASH BLONDE	10.32 EXTRA LIGHT SANDY BEIGE BLONDE
9.0 VERY LIGHT BLONDE	9.0X VERY LIGHT BLONDE	9.00 EXTRA NATURAL VERY LIGHT BLONDE	9.1 VERY LIGHT ASH BLONDE	9.2 VERY LIGHT VIOLET BLONDE		9.23 VERY LIGHT PEARL BEIGE BLONDE
8.0 LIGHT BLONDE	8.0X LIGHT BLONDE	8.00 EXTRA NATURAL LIGHT BLONDE		8.2 LIGHT VIOLET BLONDE	8.7 LIGHT BLUE ASH BLONDE	8.32 LIGHT SANDY BEIGE BLONDE
7.0 MEDIUM BLONDE	7.0X MEDIUM BLONDE	7.00 EXTRA NATURAL MEDIUM BLONDE	7.1 MEDIUM ASH BLONDE		7.7 MEDIUM BLUE ASH BLONDE	7.23 MEDIUM PEARL BEIGE BLONDE
6.0 DARK BLONDE	6.0X DARK BLONDE	6.00 EXTRA NATURAL DARK BLONDE		6.22 PLUM WINE	6.7 DARK BLUE ASH BLONDE	
5.0 LIGHT BROWN	5.0X LIGHT BROWN	5.00 EXTRA NATURAL LIGHT BROWN				5.23 LIGHT PEARL BEIGE BROWN
4.0 MEDIUM BROWN	4.0X MEDIUM BROWN	4.00 EXTRA NATURAL MEDIUM BROWN		4.22 DAMSON & BLACKBERRY		
3.0 DARK BROWN	3.0X DARK BROWN					
2.0 VERY DARK BROWN	2.0X VERY DARK BROWN					
1.0 BLACK			1.117 GOTHIC BLACK		1.7 BLUE BLACK	

SUN-KISSED & SOPHISTICATED
FASHION SHADES

.3

GOLD

			10.3 EXTRA LIGHT GOLDEN BLONDE		
9.24 SOFTTEST TAUPE	9.035 CAFFE LATTE	9.003 NATURAL WARM VERY LIGHT BLONDE	9.3 VERY LIGHT GOLDEN BLONDE	9.03 GOLDEN WHEAT	
8.24 LIGHTEST FAWN	8.035 CAPPUCCINO	8.003 NATURAL WARM LIGHT BLONDE	8.3 LIGHT GOLDEN BLONDE		
	7.036 MILK CHOCOLATE	7.003 NATURAL WARM MEDIUM BLONDE	7.3 MEDIUM GOLDEN BLONDE	7.335 ALL SPICE	
6.24 ROEBUCK	6.036 DARK CHOCOLATE	6.003 NATURAL WARM DARK BLONDE	6.3 DARK GOLDEN BLONDE		
	5.036 COFFEE		5.3 LIGHT GOLDEN BROWN		
4.24 RICH MINK	4.036 CAFE NOIR	4.003 NATURAL WARM MEDIUM BROWN			

WARM & RADIANT
FASHION SHADES

.4

COPPER

				9.34 SPIRITED	
				8.43 LIGHT COPPER GOLDEN BLONDE	8.35 LIGHT GOLDEN MAHOGANY BLONDE
				7.43 MEDIUM COPPER GOLDEN BLONDE	7.35 MEDIUM MAHOGANY GOLDEN BLONDE
					6.35 DARK GOLDEN MAHOGANY BLONDE
					5.35 LIGHT GOLDEN MAHOGANY BROWN
					3.352 PIMENTO

VIBRANT & EXPRESSIVE
FASHION SHADES

.5

MAHOGANY

.6

RED

	9.145 APRICOT BLUSH			9.026 STRAWBERRY BLONDE		
8.44 WARM TOFFEE APPLE	8.444 ROCKET	8.465 PAPRIKA	8.446 ELECTRIC			
7.4 MEDIUM COPPER BLONDE		7.5 MEDIUM MAHOGANY BLONDE	7.646 REBEL	7.66 INTENSE CHERRY		7.76 LOGANBERRY
6.4 DARK COPPER BLONDE	6.46 DARK RUBY RED		6.666 INFERNO	6.66 FIRE RED	6.652 RED PEPPER	
5.44 CHOCOLATE ORANGE	5.46 RUBY RED	5.5 LIGHT MAHOGANY BROWN		5.66 CLARET	5.62 RED BERRY	5.76 CRANBERRY
		4.53 MEDIUM MAHOGANY GOLDEN BROWN			4.65 BEAUJOLAIS	
				3.66 BURGUNDY		3.76 JUNIPER BERRY

HIGH LIFT EXTRA LIGHTENING 1:2	GOthic GREYS NO LIFT ACTION 1:1½	b:RED LIFT & COLOUR 1:1	b:BROWN LIFT & COLOUR 1:1	METALLIC TONERS FOR USE ON PRE-LIGHTENED HAIR 1:1	TONERS ULTRA-LOW AMMONIA 1:2	INTENSIVES PERMANENT MIX TONES
---	---	--------------------------------------	--	--	---	--

12.0 HIGH LIFT ARCTIC LIGHT BLONDE	10.117 PLATINUM	RED	B8	MP	T21S SUPER ICE BLONDE	0.1 GREEN ASH
12.1 HIGH LIFT ARCTIC LIGHT ASH BLONDE	9.117 SILVER	RED COPPER	B6	MGR	T21 ICE BLONDE	0.2 VIOLET ASH
12.2 HIGH LIFT ARCTIC PEARL BLONDE	6.117 ONYX	COPPER	B4	MPR	T2 PEARL BLONDE	0.3 GOLD
12.23 HIGH LIFT ARCTIC BEIGE BLONDE	4.117 ANTHRACITE	RED VIOLET		MMV MAHOAGANY VIOLET	T32 BEIGE BLONDE	0.4 COPPER
12.771 HIGH LIFT EDOL ARCTIC BREEZE		MAGENTA		MCR COPPER ROSE	T26 ROSE BLONDE	0.6 RED
12.0S HIGH LIFT BOOSTER				MLV LIGHT VIOLET	T24 ALMOND BLONDE	0.7 BLUE ASH
					T135 MUSHROOM BLONDE	0.76 PURPLE
					T22 LILAC	

EXTRA PRESVETĽOVACIA RADA

AŽ DO
5

STUPŇOV PRESVETLENIA



pH

VÄČŠIE PREKRYTIE
MENEJ POŠKODENIA

55^{MIN}

ČAS PÔSOBENIA



VIAC AKO
90%
PRÍRODNÝCH
ZLOŽIEK

NÍZKY OBSAH
AMONIAKU
1.06%*

*Pri miešaní s ASP Creme Developerom

6
ODTIEŇOV

ZMIEŠAVACÍ POMER

1:2

INFINITI® HIGH LIFT (12.) Presvetľovacia rada

INFINITI® High Lift (12) High Lift Rada je škála veľmi efektívnych farieb dávajúcich extra blond odtiene so 4 až 5 stupňami stiahnutia. Unikátna formula s GPS-TECnology™, bambuckým maslom a arganovým olejom zaručuje neuveriteľné presvetlenie a zanecháva vlasy zdravo vyzerajúce a žiarivo lesklé. Vyberte si z úplne prirodzených, studených alebo horúcich, či sofistikovaných alebo slnečných žiarivých odtieňov.



Farby uvedené v tejto príručke farieb sú iba ilustračné.

Ak potrebujete presvetliť o ďalšiu extra úroveň, pridajte 12.0 High Lift Booster k akémukoľvek odtieňu INFINITI® High Lift rady na posilnenie.

! DÔLEŽITÉ: pre skvelý výsledok používajte INFINITI® High Lift radu na prírodný základ 6.0 alebo svetlejšie, pri použití na veľmi tmavý základ sa úrovne presvetlenia znížia.

MIEŠANIE High Lift (12.)

1 DIEL INFINITI® High Lift odtieňa k 2 DIELOM ASP® Crème Developera - 9% (30vol) alebo 12% (40vol)

POZNÁMKA Pri presvetľovaní je potrebné použiť väčšie množstvo produktu pre dosiahnutie požadovaného výsledku.

Miešajte INFINITI® High Lift odtiene v nekovovej miske s ASP® Crème Developerom 9% (30vol), alebo 12% (40vol) v pomere 1 DIEL farby k 2 DIELOM developera. PRÍKLAD: 100g INFINITI® High Lift + 200g ASP® Crème Developer.

Pre presvetlenie o 5 odtieňov s INFINITI® High Lift použite 12% (40vol), pH 2.5 - 3.5

Pre presvetlenie o 4 odtiene s INFINITI® High Lift použite 9% (30vol) pH 2.5 - 3.5

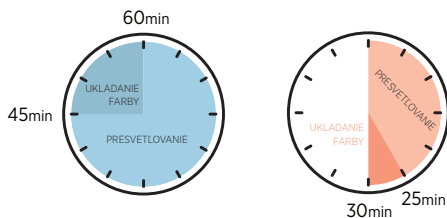


INFINITI® 12 HIGH LIFT ARKTICKÝ BLOND	CRÈME DEVELOPER 9% / 12%	VÝSLEDNÉ ZMIEŠANÉ MNOŽSTVO
100G +	200g	300g
75G +	150g	225g
50g +	100g	150g
25G +	50g	75g

ČAS PÔSOBENIA PRESVETĽOVACIA RADA (12.)

Keď pracujete s permanentnou farbou, je dôležité dodržiavať časy pôsobenia, čo vám zabezpečí najlepšie možné výsledky. V prípade, že sa časy nedodržia, výsledok môže byť neuspokojivý. Odporúčaná doba pôsobenia pre radu 12. INFINITI® High Lift Arktický Blond je 55 až 60 minút bez pridania tepla. 60 minút pre maximálne uloženie tónu, alebo 30 minút s jemným teplom (40 - 42° C).

Počas času pôsobenia sa dejú dva procesy: presvetľovanie a ukladanie farby.



BEZ POUŽITIA TEPLA trvá presvetlenie 45 minút. Taktiež sa začína vyvíjať farba už počas tohto procesu. Molekuly farby sa začínajú zväčšovať. Farba sa úplne ukladá až v posledných 10-15 minútach procesu. V tejto fáze sa farba plne vyvinie a molekuly dosahujú ich optimálnu veľkosť.

CELKOVÝ ČAS PÔSOBENIA: 55 - 60 MINÚT.

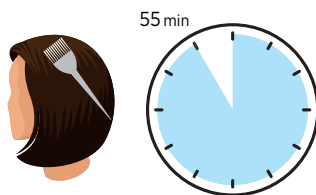
S POUŽITÍM TEPLA trvá presvetlenie 25 minút a farba sa ukladá ďalších 5 minút.

CELKOVÝ ČAS PÔSOBENIA: 30 MINÚT.

APLIKÁCIA A ČAS PÔSOBENIA

ODRASTY: Aplikácia a čas pôsobenia pri opätovnom farbení

BEZ POUŽITIA TEPLA



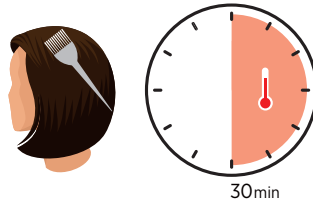
Aplikujte farbu len na odrasty. Nefarbte stredné dĺžky a konce.

Neprikrývajte vlasy počas doby pôsobenia.

CELKOVÝ ČAS PÔSOBENIA: 55 - 60 MINÚT.

ODRASTY: Aplikácia a čas pôsobenia pri opätovnom farbení

S POUŽITÍM TEPLA (40-42°C / 104-108°F)



Aplikujte farbu len na odrazy. Nefarbite stredné dĺžky a konce.
Neprikrývajte vlasy počas doby pôsobenia.

CELKOVÝ ČAS PÔSOBENIA: 30 MINÚT.

PRÍRODNÉ VLASY (DO 25CM): Prvá aplikácia a čas pôsobenia

BEZ POUŽITIA TEPLA



Namiešajte si dostatočné množstvo produktu na pokrytie celej hlavy.

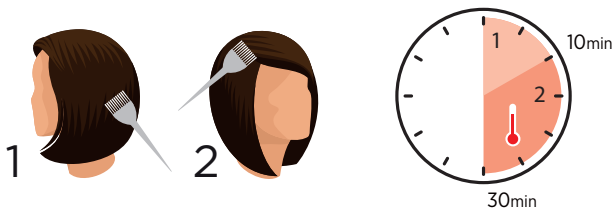
1 Aplikujte produkt do dĺžok a končekov, pričom necháte 3-4cm od korenkov nepokrytých. Počkajte pokiaľ dosiahnete požadovaný stupeň siahnutia (zhruba 20 minút).

2 Aplikujte farbu do korenkov. Nechajte pôsobiť až dokým sa farba neuloží (35 - 40 minút).
Neprikrývajte vlasy počas doby pôsobenia.

CELKOVÝ ČAS PÔSOBENIA: 55 - 60 MINÚT.

PRÍRODNÉ VLASY (do 25cm): Prvá aplikácia a pôsobenie

S POUŽITÍM TEPLA (40-42°C / 104-108°F)



Namiešajte si dostatočné množstvo produktu na pokrytie celej hlavy.

1 Aplikujte produkt do dĺžok a končekov, pričom necháte 3-4cm od korenkov nepokrytých. Nechajte pôsobiť 10 minút.

2 Aplikujte farbu do korenkov. Nechajte pôsobiť 20 minút. Neprikrývajte vlasy počas doby pôsobenia.

CELKOVÝ ČAS PÔSOBENIA: 30 MINÚT.

PRÍRODNÉ VLASY (dlhšie ako 25cm): Prvá aplikácia a čas pôsobenia BEZ POUŽITIA TEPLA



1 Aplikujte farbu do končekov (5 - 6cm). Nechajte pôsobiť 20 minút.

2 Namiešajte novú farbu a aplikujte do stredných dĺžok na 20 minút.

3 Nakoniec, **namiešajte novú farbu** a aplikujte do korieňok kým nedosiahnete želanú farbu, približne 20 minút. Neprikrývajte vlasy počas doby pôsobenia

CELKOVÝ ČAS PÔSOBENIA: 60 MINÚT.

PRÍRODNÉ VLASY (dlhšie ako 25cm): Prvá aplikácia a čas pôsobenia S POUŽITÍM TEPLA (40-42°C / 104-108°F)



1 Aplikujte farbu do končekov (5 - 6cm). Nechajte pôsobiť 5 minút.

2 Namiešajte novú farbu a aplikujte do stredných dĺžok na 5 minút.

3 Nakoniec **namiešajte novú farbu** a aplikujte do korieňok kým nedosiahnete želanú farbu, približne 20 minút. Neprikrývajte vlasy počas doby pôsobenia

CELKOVÝ ČAS PÔSOBENIA: 30 MINÚT.

APLIKÁCIA NA ŠEDIVÉ VLASY:

Ak má zákazník viac ako 25% šedivých vlasov: 12.771, 12.1, 12.23, alebo 12.2 sa mieša s 12.0 / 12.0s s rovnakým pomerom, aby ste predišli neželaným popolavým odtieňom. PRÍKLAD: 50g 12.1 + 50g 12.0s + 200g ASP® Crème Developer. Tieto odtiene neprekrývajú šediny.

! **DÔLEŽITÉ** Ak používate tenký štetec na miešanie farby, pri aplikácii použite čistý štetec.

Ak aplikujete INFINITI® High Lift Radu pri farbení vyberajte veľmi tenké pramienky a aplikujte dvakrát toľko produktu ako pri farbení bežnými farbami.

Odporúčané množstvo na aplikáciu na odrasty sú 100g zvoleného odtieňa k 200g ASP Crème Developera.

HIGH LIFT BOOSTER 12.0S - ZOSILŇOVAČ STIAHNUTIA

12.0s Môže byť použitý na zvýšenie stiahnutia INFINITI® High Lift o 1 odtieň, pridaním 25% 12.0s, bez ovplyvnenia výslednej farby.

PRÍKLAD: 75g 12.1 + 25g 12.0s + 200g ASP® Crème Developer.

PRÍKLAD: 12.0s Dodá 1-2 stupne stiahnutia, ak sa použije samostatne s ASP® Crème Developerom 9% (30vol) v pomere 1:2.

PRÍKLAD: 25g 12.0s + 50g ASP® Crème Developer 9% (30vol).

ODSTRÁNENIE FARBY HIGH LIFT (12.)



1 Na konci času pôsobenia farby, aby ste odstránili škrvrny, napeňte farbu po vlasovej línii bez pridania vody. Potom pridajte trochu vody a pokračujte v penení, aby sa odstránila zvyšná farba.

2 Vymývajte dovtedy, kým z vlasov netečie čistá voda.

3 Na umytie použite šampón a kondicionér z rady ASP®MODE ColourCare.

ULOŽENIE FARBY BEZ STIAHNUTIA PIGMENTU

BEZ PRESVETLENIA

LEN NA UKLADANIE
PIGMENTOV

ZNIŽOVANIE
↓
pH

VÄČŠIE PREKRYTIE
MENEJ POŠKODENIA

45^{MIN}

ČAS PÔSOBENIA



VIAC AKO
90%
PRÍRODNÝCH ZLOŽIEK

NÍZKY OBSAH
AMONIAKU

0.2%*

*Pri miešaní s ASP Creme Developerom

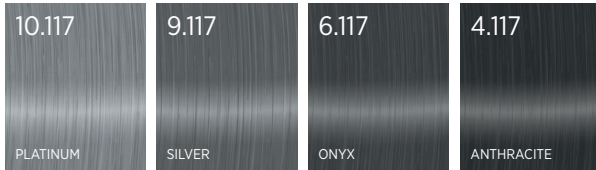
4
ODTIEŇOV

ZMIEŠAVACÍ POMER

1:1 1/2

INFINITI® GOTHICKÁ SIVÁ ULOŽENIE FARBY BEZ STIAHNUTIA PIGMENTU

INFINITI® Gothická Sivá zahŕňa 4 strieborné/sivé permanentné odtiene, ktoré len ukladajú farbu. Pokročilá prelomová formula s GPS-TECnology™, bambuckým maslom a arganovým olejom zaručuje krásny, rovnomerný výsledok s neuveriteľným leskom pre zdravšie vyzerajúce vlasy.



Farby uvedené v tejto príručke farieb sú iba ilustračné.

Sivé odtiene sú vhodné pre prírodné, šedivé vlasy alebo na melírované až veľmi svetlé blond vlasy. Pre vytvorenie studených, prírodných farieb ich môžete zmiešať s odtieňmi INFINITI (.0).

! DÔLEŽITÉ Sivé odtiene nie je odporúčané používať na žltý základ.

MIEŠANIE Gothickej Sivej

Miešajte INFINITI® Gothickú Sivú v nekovovej miske s ASP® Crème Developerom v pomere 1 DIEL farby k 1.5 (1½) DIELU developera. PRÍKLAD 100g INFINITI® Gothicá Sivá + 150g ASP® Crème Developera.

INFINITI® Gothická Sivá sa používa len s ASP® Crème Developerom 3% (10vol), alebo ASP® Converterom ak chcete získať jemnejší výsledok v pomere 1:2).

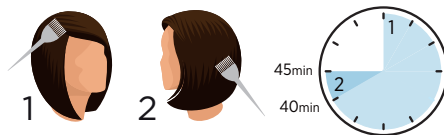


INFINITI® GOTHICKÁ SIVÁ	CRÈME DEVELOPER 3%	VÝSLEDNÉ ZMIEŠANÉ MNOŽSTVO
10g +	15g	25g
20g +	30g	50g
30g +	45g	75g
40g +	60g	100g
50g +	75g	125g

APLIKÁCIA A ČAS PÔSOBENIA

PRÍRODNÉ VLASY: Aplikácia a čas pôsobenia pri opätovnom farbení

BEZ POUŽITIA TEPLA



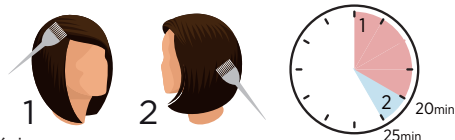
Namiešajte si dostatočné množstvo produktu na aplikáciu na celé vlasy. Nemiešajte novú farbu na dofarbenie stredných dĺžok a končekov.

1 Aplikujte len na odrasty. Nechajte pôsobiť 40 minút.

2 Použitím toho istého mixu aplikujte do stredných dĺžok a do končekov a nechajte pracovať ďalších 5 minút. Tento čas pôsobenia farby závisí od stavu vyblednutia farby, môžete pridať alebo ubrať, podľa potreby. Neprikrývajte vlasy počas doby pôsobenia.

CELKOVÝ ČAS PÔSOBENIA: 45 MINÚT.

S POUŽITÍM TEPLA (40 - 42°C / 104 - 108°F)



Namiešajte si dostatočné množstvo produktu na aplikáciu na celé vlasy. Nemiešajte novú farbu na dofarbenie stredných dĺžok a končekov.

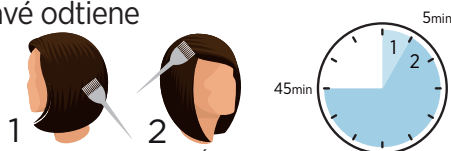
1 Aplikujte len na odrasty. Nechajte pôsobiť 20 minút.

2 Použitím toho istého mixu aplikujte do stredných dĺžok a do končekov a nechajte pracovať ďalších 5 minút. BEZ POUŽITIA TEPLA. Neprikrývajte vlasy počas doby pôsobenia.

CELKOVÝ ČAS PÔSOBENIA: 25 MINÚT.

PRÍRODNÉ VLASY: Prvá aplikácia a čas pôsobenia pri farbení na rovnaké odtiene a pri farbení na tmavé odtiene

BEZ POUŽITIA TEPLA



Namiešajte si dostatočné množstvo produktu na aplikáciu na celé vlasy. Nemiešajte novú farbu na dofarbenie stredných dĺžok a končekov.

1 Aplikujte na stredné dĺžky a končky, pričom zanecháte koreňky čisté. Nechajte pôsobiť 5 minút.

2 Aplikujte na koreňky a nechajte pôsobiť ďalších 40 minút. Neprikrývajte vlasy počas doby pôsobenia.

CELKOVÝ ČAS PÔSOBENIA: 45 MINÚT.

S POUŽITÍM TEPLA (40 - 42°C / 104 - 108°F)



Namiešajte si dostatočné množstvo produktu na aplikáciu na celé vlasy. Nemiešajte novú farbu na dofarbenie stredných dĺžok a končekov.

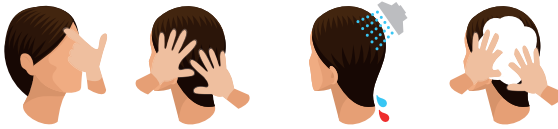
1 Aplikujte na stredné dĺžky a končky, pričom zanecháte koreňky čisté. Nechajte pôsobiť 5 minút.

2 Aplikujte na koreňky a nechajte pôsobiť ďalších 20 minút. Neprikrývajte vlasy počas doby pôsobenia.

CELKOVÝ ČAS PÔSOBENIA: 25 MINÚT.

! DÔLEŽITÉ Nie je nezvyčajné, že INFINITI® Gothic Sivé odtiene(4.117, 6.117, 9.117 7 10.117) menia farbu počas pôsobenia. Pri týchto odtieňoch je to bežné, pre najlepší výsledok nechajte farbu pôsobiť odporúčaný čas.

ODSTRÁNENIE FARBY GOTHICKÁ SIVÁ



- 1 Na konci času pôsobenia farby, aby ste odstránili škvryny, napeňte farbu po vlasovej čiare bez pridania vody, potom pridajte trochu vody a pokračujte v penení, aby sa odstránila zvyšná farba.
- 2 Vymývajte dovtedy, kým z vlasov netečie čistá voda.
- 3 Na umytie použite šampón a kondicionér z rady ASP® MODE ColourCare.

GOTHICKÁ SIVÁ - RADY & TIPY

Presvetlite vlasy do čistej blond (bez žltých tónov). Použite ASP System Blonde bezamoniakový práškový zosvetľovač s 3% / 6% ASP Crème Developerom. Vždy používajte nižší obsah Developera pri zosvetľovaní, vďaka čomu dosiahnete čistejšiu blond ako pri silnejších Developeroch.

Ak máte problém dosiahnuť čistú blond, môžete tónovať -

- 1 DIEL INFINITI® 10.21 k 2 DIELOM Convertera (je potrebná vizuálna kontrola).
- cool Blonde Illuminator na neutralizovanie neželaných žltých tónov;
- vybraný studený odtieň z INFINITI® Toners.

Môžete aplikovať zvolený odtieň Gothickej Sivej (od 4.117 do 10.117) s 3% ASP Crème Developerom a nechať pôsobiť požadovaný čas pôsobenia.

POZNÁMKA: Gothická Sivá farba prechádza celou studenou stranou hviezdy farieb (tz. modrá, zelená, fialová) predtým ako dosiahne svoj perfektný finálny zlato-sivý výsledok.

Buďte odvážny a nechajte farbu na vlasoch počas celej doby pôsobenia - 45minút.

Pridajte Kitoko Protein Additive do farby Gothic a dosiahnete vyrovnanie pórovitosti vlasov, dlhotrvajúcu a nádhernú farbu vlasov. Gothic môžete tiež miešať s Converterom pre dosiahnutie jemnejšieho výsledku. Zmiešavacie množstvo: 1 DIEL Gothic farby a 2 DIELY Convertera.

Čas pôsobenia - 25minút.

Na dosiahnutie efektu „**sol'** a korenie“ použite 4.117 a/alebo 6.117 na prirodzené biele vlasy. Pri tradičnej metóde používania prírodných farieb s pridaním popola na dosiahnutie „sol'i a korenia“ sa po niekoľkých týždňoch často farba zmení na príliš „teplý“ odtieň. INFINITI® Gothická Sivá vám teda ponúka ideálne riešenie problému a udržanie želaného efektu.


ASP® Converter je ideálny produkt na použitie s radou INFINITI® Gothická Sivá, ale niekedy môže mať za následok slabší farebný výsledok.

Zmiešava sa v pomere: 1 DIEL INFINITI® Gothic odtieňa s 2 DIELMI prípravku ASP® Converter.

INFINITI® Gothickú Sivú je možné miešať aj s INFINITI® Prírodnými odtieňmi (.0) na vytvorenie veľmi studených „trúfalých“ prírodných farieb, ktoré sú ideálnou voľbou pre mužov.

PERMANENTNÉ ZMIEŠAVACIE TÓNY

4  TEPLÉ
PIGMENTY

3  STUDENÉ
PIGMENTY

60 ml



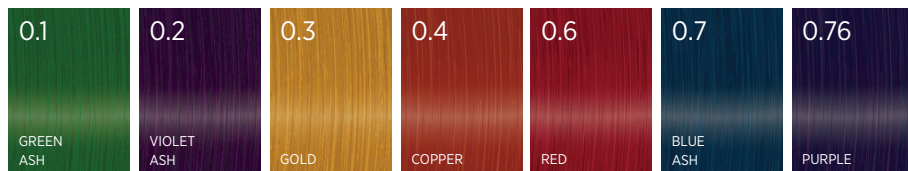
VIAC AKO
90%
PRÍRODNÝCH
ZLOŽIEK

 ZNIŽOVANIE
pH
VÄČŠIE PREKRYTIE
MENEJ POŠKODENIA

INFINITI® INTENSIVES Permanentné zmiešavacie tóny

Namiešajte si nádhernú farbu vždy podľa požiadaviek klienta. INFINITI® Intensives Rada zahŕňa 7 čistých koncentrovaných farbív, ktoré môžete použiť na zdôraznenie alebo potlačenie odtieňa v akejkoľvek permanentnej alebo tónovacej farbe. Vytvorte si farbu o akej budú všetci rozprávať. Ak si ju viete predstaviť, viete ju vytvoriť.

Ak zmiešate INFINITI® Intensives odtieň s permanentnou alebo tónovacou farbou pri použití oxidantov, stáva sa súčasťou hostiteľskej farby. Čo znamená že Intensives sa stáva permanentnou farbou rovnako ako hostiteľská farba.



Farby uvedené v tejto príručke farieb sú iba ilustračné

KEDY POUŽIŤ INFINITI® INTENSIVES RADU

Použite Intensives ak chcete prehĺbiť tón vo farbe alebo potlačiť neželané tóny.



0.3 0.4 0.6 0.76

TEPLÉ ODTIENE sa pridávajú na zdôraznenie intenzity a jasú akéhokoľvek odtieňa.



0.1 0.2 0.7

STUDENÉ ODTIENE odstraňujú neželané teplé tóny, alebo tvoria extra studené farby.

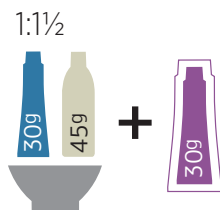
AKO POUŽÍVAŤ INFINITI® INTENSIVES RADU

Intensives môžete používať dvoma rôznymi spôsobmi:

TECHNIKA PRIDÁVANIA DO ZMESI

Keď zostávate na rovnakej úrovni, farbíte na tmavé odtiene alebo zintenzívňujete tón

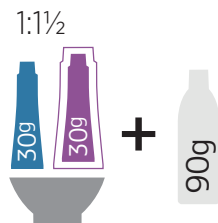
PRÍKLAD: Miešajte 1 DIEL INFINITI® 7.4 (30g) s 1½ DIELA ASP® Crème Developera (45g), potom PRIDAJTE 30g Intensives 0.4 MEDENÁ.



TECHNIKA ZAHRNUTIA DO ZMESI

Keď zosvetľujete alebo oživujete tón.

PRÍKLAD: Miešajte 1 DIEL farby (VRÁTANE 30g Intensives 0.4 COPPER s 30g INFINITI® 7.4) s 1½ DIELOM ASP® Crème Developera (90g).



! DÔLEŽITÉ Pri používaní **STUDENÝCH TÓNOV** Intensives s blond odtieňmi, pridávajte malé množstvo len do 10% kým nedosiahnete želaný výsledok.

POUŽÍVANIE TEPLÝCH INTENSIVES TÓNOV



0.3

0.4

0.6

0.76

Intensives odtiene 0.3, 0.4, 0.6, a 0.76 môžu byť PRIDANÉ alebo ZAHRNUTÉ DO ZMESI vo veľkých množstvách, ak si želáte pestré a svetlé tóny. Taktiež ich môžete použiť samostatne s pridaním 3% (10vol) Developera v pomere- 1 DIEL Intensives ku 1 ½ DIELU ASP® Crème Developera alebo ASP® Convertera - na už farbené vlasy, ak chceme pridať teplé tóny.

POUŽÍVANIE STUDENÝCH INTENSIVES TÓNOV



0.1

0.2

0.7

Intensives poplavé tóny 0.1, 0.2, 0.21 sú vyrobené, aby pomohli eliminovať teplé tóny (Červenú, Medenú a Zlatú) pri zosvetľovaní.

V niektorých prípadoch na dosiahnutie svetlej béžovej alebo studených blond odtieňov na tmavé vlasy sa môžete za určitých podmienok rozhodnúť použiť farbu INFINITI® High-Lift 12. alebo INFINITI® 10.

Ak použijete farby s tónmi (.1 Zelený popol, .2 Fialový popol) spolu ASP® Crème Developerom s vyšším obsahom t.z. 9%(30vol) a 12%(40vol), poplavý efekt vo farbách nie je vždy dostatočne silný na potlačenie odtieňov červenej, žltej a oranžovej, ktoré vznikajú z prírodnej farby vo fáze sťahovania pigmentu. Intensives sú riešením tohto problému.

Intensives 0.1 dramaticky zvyšuje poplavý efekt po pridaní ku .1 farbe, napr. 12.1. Toto umožní 12.1 potlačiť viac teplých tónov vo fáze sťahovania pigmentu.

Podobne pridaním 0.2 Fialového popola k 12.2 / 10.2, zlatý tón sa bude rýchlejšie ochladzovať. 0.7 Modrý popol sa tiež môže pridať k ochladeniu High Lift odtieňov.

Opatrne treba pristupovať ku pridávaniu **STUDENÝCH** Intensives tónov ku blond odtieňom, napr. INFINITI® High Lift (12.), alebo INFINITI® 10. odtiene. Odporúčame použiť maximálne 10% do zmesi. **Vždy** použite metódu **ZAHRNUTIA DO ZMESI**.

PRÍKLAD: 100g INFINITI® 10. odtieň + **10g Intensives 0.1 / 0.2 / 0.7** + 165g ASP® Crème Developera.

PRÍKLAD: 100g INFINITI® High Lift 12. odtieň + **10g Intensives 0.1 / 0.2 / 0.7** + 220g ASP® Crème Developera 9% (30vol) / 12% (40vol).

INTENZÍVNE ČERVENÉ MELÍRE UŽ ZA 15 MINÚT BEZ MELÍROVANIA

1
KROK ↑

PRESVETĽUJE
A FARBÍ

5

STUPŇOV
PRESVETLENIA

35^{MIN}

ČAS PÔSOBENIA



VIAC AKO

90%

PRÍRODNÝCH
ZLOŽIEK

NÍZKY OBSAH
AMONIAKU

1.5%*

*Pri miešaní s ASP Creme Developerom

5

ODTIEŇOV

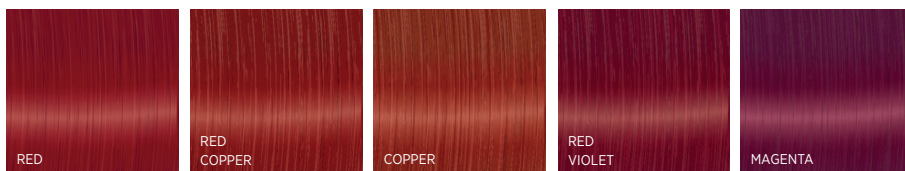
ZMIEŠAVACÍ POMER

1:1

INFINITI® b:RED® Melírovacia krémová farba

INFINITI® b:RED Rada je farebný melírovací systém, ktorý dodá intenzívny melír bez presvetlenia na prirodzené a farbené vlasy. Jedinečné pokrokové zloženie s GPS-TECnology™ s bambusovým maslom a arganovým olejom poskytuje neuveriteľnú sťahovaciu silu a zabezpečuje výsledok, ktorým sú nádherné, rovnomerne zafarbené, žiariace a zdravo vyzerajúce vlasy.

INFINITI® b:RED Rada zahŕňa 5 žiarivých odtieňov, vytvorených pre techniky: nanášanie na alobal, fóliu, cez čiapku.



Farby uvedené v tejto príručke farieb sú iba ilustračné

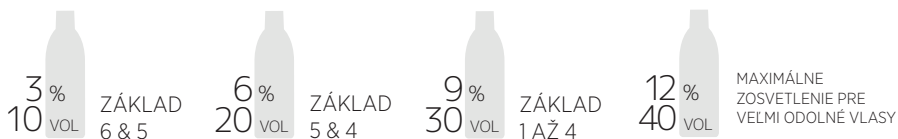
VÝBER ODTIEŇA

PRIRODZENÁ HĽBKA	b:RED® ODTIEŇ
6 A TMAVŠIE	RED, RED VIOLET, RED COPPER, COPPER
6 A SVETLEJŠIE	MAGENTA

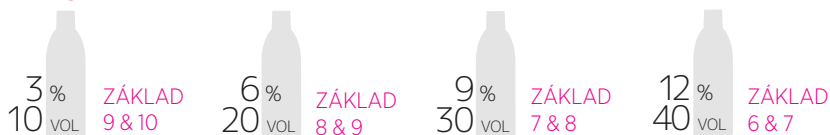
! INFINITI® b:RED® je veľmi intenzívna rada farieb a nemala by byť použitá na blond alebo šedivých vlasoch, pretože to môže mať za následok neželané výsledky. MAGENTA je výnimka, môžete ju použiť od základnej 6 a svetlejšie. Ak bRED použijete na veľmi tmavé, často farbené vlasy, výsledok môže byť menej sýty v porovnaní s farbením na prírodných vlasoch.

VÝBER DEVELOPERA

VŠETKY ODTIENE OKREM MAGENTA



MAGENTA



! **DÔLEŽITÉ** Oxidant s vysokým obsahom stiahne viac stupňov, ale môže znížiť intenzitu farby a to môže viesť k rýchlejšiemu vyblednutiu.

MIEŠANIE

Miešajte INFINITI® b:RED® v nekovovej miske s ASP® Crème Developerom v pomere 1 DIEL farby k 1 DIELU developera (všetky odtiene). Viď. tabuľka:

1:1



INFINITI® b:RED	Crème Developer	VÝSLEDNÉ MNOŽSTVO
50g +	50g	100g
25g +	25g	50g

APLIKÁCIA A ČAS PÔSOBENIA

APLIKÁCIA MIMO POKOŽKU

Aplikujte farbu použitím obľúbenej metódy mimo pokožku - fólia, čiapka, alobal...

! DÔLEŽITÉ Pri použití INFINITI® b:RED® na tmavé farbené vlasy je doporučené použiť jemné teplo.

CELKOVÝ ČAS PÔSOBENIA: 35 MINÚT ALEBO 15 MINÚT S POUŽITÍM JEMNÉHO TEPLA.



35min bez tepla

OR



15 min s jemným teplom (40-42°).

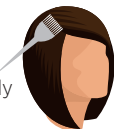
APLIKÁCIA NA POKOŽKU

POZNÁMKA Môže zafarbiť pokožku. Maximálny obsah developera - 6%.

ZAFARBENIE ODRASTOV

NEPRIKRÝVAŤ. NEZOHRIEVAŤ.

Na oživenie stredných dĺžok a končekov vždy použite korešpondujúci b:RED Refresher.



35min BEZ TEPLA.
NEPRIKRÝVAŤ.

APLIKÁCIA NA PRÍRODNÉ VLASY

NEPRIKRÝVAŤ. NEZOHRIEVAŤ.

1 Aplikujte do stredných dĺžok a končekov na 5 minút.

2 Aplikujte do korieňkov na zvyšných 30 minút.

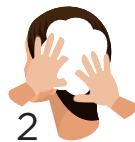


35min BEZ TEPLA.
NEPRIKRÝVAŤ.

ODSTRÁNENIE FARBY b:RED®

1 Na konci farbenia vymývajte, dokým z vlasov netečie čistá voda.

2 Na umytie použite šampón a kondicionér z rady ASP® MODE ColourCare.





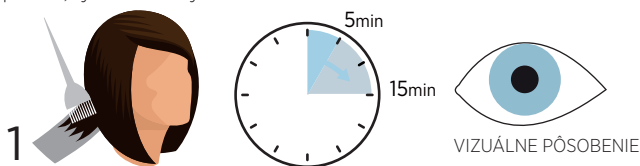
OŽIVTE SVOJÚ B:RED FARBU JEDNÝM JEDNODUCHÝM KROKOM.

b:RED Refresher je jednoduchý produkt vyrobený na osvieženie melírov vo farbe Červená, Medená a Magenta pôvodne dosiahnutých pomocou ASP® bRED alebo podobným produktom od iných výrobcov. Znovu nanosenie originálneho melírovacieho produktu so svojou silou sťahovania pigmentu nenapodobí v plnej miere sýte farebné tóny. Je to kvôli tomu, že produkt sa znovu aplikuje na vlasy, ktoré už boli zosvetlené a preto nepotrebujú zosvetľovanie nanovo – potrebujú len ukladanie farby.

b:RED Refresher je k dispozícii v piatich sýtych odtieňoch: Red, Red Violet, Red, Copper, Copper a Magenta, každý z rady ASP b:RED.

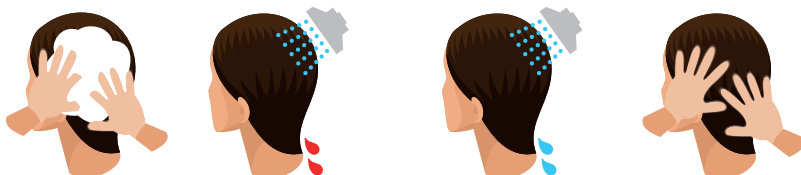
NÁVOD NA POUŽITIE

- 1 Aplikuje na šampónom umyté a uterákom vysušené vlasy.
- 2 Aplikujte na predtým farbené vlasy, buď štetcom z misky, alebo priamo z tuby a jemne vmasírujte do vlasov, čím sa uistíte že farba vnikne do vlasu.
- 3 Nechajte pôsobiť vez tepla na 5-15 minút v závislosti od výsledku. Čím dlhšie farba pôsobí, tým tmavší výsledok.



- 4 Dobre zmyte a použite ASP® MODE ColourCare šampón.
- 5 Môžete taktiež použiť ASP® MODE ColourCare kondicionér.

POZNÁMKA Ak používate b:RED Refresher na oživenie vyblednutých b:RED končekov, zatiaľ čo zároveň farbíte koreňky, použite aj šampón aj kondicionér z rady MODE ColourCare.



MELÍROVACÍ A FARBIACI SYSTÉM

1 ↑
KROK

PRESVETĽUJE
A FARBÍ

5
STUPŇOV
PRESVETLENIA

35^{MIN}
ČAS PÔSOBENIA



VIAC AKO
90%
PRÍRODNÝCH
ZLOŽIEK

NÍZKY OBSAH
AMONIAKU
1.5%*
*Pri miešaní s ASP Creme Developerom

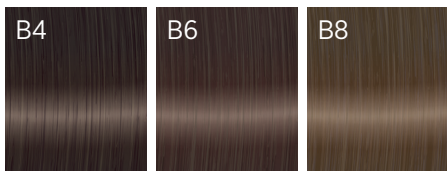
3
ODTIEŇOV

ZMIEŠAVACÍ POMER
1:1

INFINITI® b:BROWN® Melírovací a farbiaci systém

INFINITI® b:BROWN® je systém, ktorý sťahuje pigmenty a farbí zároveň, a tým prináša jemný brunetový výsledok bez potreby presvetľovania. Je fantastický na použitie pri tmavých základoch a vlasoch ázijského typu.

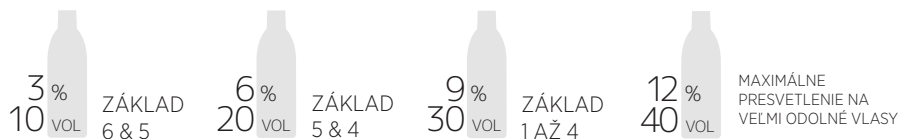
Možnosť dosiahnuť až 5 stupňov presvetlenia.



Farby uvedené v tejto príručke farieb sú iba ilustračné.

VÝBER DEVELOPERA

POUŽITIE PRE ZÁKLAD 6 A TMAVŠIE

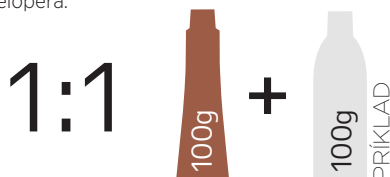


Pri kontakte s pokožkou používajte maximálne 6% developer. NEPRIKRÝVAJTE. NEPOUŽÍVAJTE TEPLU.

! **DÔLEŽITÉ** Ak je produkt použitý na veľmi tmavé, farbené vlasy, výsledok nebude napohľad taký ako pri prírodných farbách.

MIEŠANIE

Všetky odtiene miešajte INFINITI® b:BROWN® v nekovovej miske s ASP® Crème Developerom v pomere 1 DIEL farby k 1 DIELU developera.



INFINITI® b:BROWN	Crème Developer	VÝSLEDNÉ MNOŽSTVO
50g +	50g	100g
25g +	25g	50g

APLIKÁCIA A ČAS PÔSOBENIA

APLIKÁCIA MIMO POKOŽKU

Aplikuj farbu použitím obľúbenej metódy mimo pokožku - fólia, čiapka, alobal...

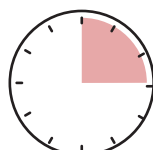
! DÔLEŽITÉ Pri použití INFINITI® b:BROWN® na tmavé farbené vlasy je odporúčané použiť jemné teplo.

CELKOVÝ ČAS PÔSOBENIA: 35 MINÚT, ALEBO 15 MINÚT S POUŽITÍM JEMNÉHO TEPLA.



35 minút bez použitia tepla

OR



15 minút s použitím tepla (40-42°).

APLIKÁCIA NA POKOŽKU

Pri kontakte s pokožkou používajte maximálne 6% developer. NEPRIKRÝVAJTE. NEPOUŽÍVAJTE TEPLU.

ZAFARBENIE ODRASTOV

NEPRIKRÝVAJTE. NEPOUŽÍVAJTE TEPLU.



35 minút. BEZ POUŽITIA TEPLA. NEPRIKRÝVAŤ.

APLIKÁCIA NA PRÍRODNÉ VLASY

NEPRIKRÝVAJTE. NEPOUŽÍVAJTE TEPLU.

1 Aplikujte do stradných dĺžok a do končekov na 5 minút.

2 Aplikujte do korení a nechajte pôsobiť 30 minút.

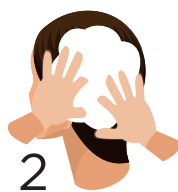
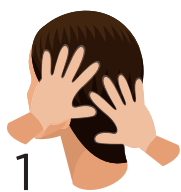


35 minút. BEZ POUŽITIA TEPLA. NEPRIKRÝVAŤ.

ODSTRÁNENIE FARBY **b:BROWN**[®]

1 Na konci farbenia vymývajte, dokým z vlasov netečie čistá voda.

2 Na umytie použite šampón a kondicionér z rady ASP[®] MODE ColourCare.



FARBY NA NANÁŠANIE



ZMIEŠAVACÍCH
ODTIEŇOV



VÄČŠIE PREKRYTIE
MENEJ POŠKODENIA



PRISPÔSOBITELNÁ
DOBA
PÔSOBENIA



VIAC AKO
90%
PRÍRODNÝCH
ZLOŽIEK

NÍZKY OBSAH
AMONIAKU
0.16%*

*Pri miešaní s ASP Converterom

ZMIEŠAVACÍ POMER



INFINITI® METALLIC TONERS Farby na nanášanie

INFINITI Metallic Toners zahŕňa 6 ukladateľných demi-permanentných odtieňov, ktoré sa používajú na čisté blond vlasy (bez neželaných žltých tónov). Je možné miešať medzi sebou rôzne odtiene.



Farby uvedené v tejto príručke farieb sú iba ilustračné.

Metallic Toners je navrhnutý na aplikáciu na presvetlený čistý biely základ.

- Ak Metallic farba nie je aplikovaná hneď po presvetlení, vždy zmyte vlasy s použitím Purifying šampónu, aby sa predišlo všetkým nečistotám na vlasoch.
- Odporúčame použiť Purifying, alebo Deep Cleansing šampón na odstránenie akéhokoľvek produktu z vlasov, vysušiť vlasy a až potom jemne aplikovať Metallic odtieň.
- Vždy aplikujte Metallic na čisté a suché vlasy, pre jemnejší efekt stačí jemne vysušiť uterákom.
- Vždy sa uistite, že aplikujete dostatočné množstvo farby pre želaný výsledok. Aplikujete farbu na presvetlené vlasy, takže absorbujú viac farby. Nešetríte produktom!

MIEŠANIE

1 DIEL zvoleného Metallic Tонера k 1 DIELU ASP® Convertera - pre najsýtejší efekt

1 DIEL zvoleného Metallic Tонера k 1½ DIELU ASP® Convertera - pre jemnejší efekt

1 DIEL zvoleného Metallic Toners k 2 DIELOM ASP® Convertera - pre ešte jemnejší efekt

APLIKÁCIA A ČAS PÔSOBENIA

Jemne aplikujte na presvetlené, vysušené vlasy a vmasirujte produkt. Pamätajte, že pri použití Metallics budú vlasy vždy trochu poréznejšie, takže sa snažte byť presný a jemný s aplikáciou, aby ste dosiahli jemné výsledky.

CELKOVÝ ČAS PÔSOBENIA: 25 MINÚT BEZ POUŽITIA TEPLA.

ALEBO DO 45 MINÚT BEZ POUŽITIA TEPLA PRE HLBŠÍ A BOHATŠÍ VÝSLEDOK.

ODPORÚČAME BEŽNÝ ČAS VÝVOJA PRE METALLIC TONERS.

Pridajte Kitoko Protein Additive do farby, aby ste vyrovnali porozitu a zaručili tak ešte lepší výsledok.

ODSTRÁNENIE FARBY METALLIC TONERS

1 Na konci času pôsobenia farby, aby ste odstránili škvŕny, napeňte farbu po vlasovej čiare bez pridania vody, potom pridajte trochu vody a pokračujte v penení, aby sa odstránila zvyšná farba.

2 Vymývajte dovtedy, kým z vlasov netečie čistá voda.

3 Na umytie použite šampón a kondicionér z rady ASP® MODE ColourCare.



NEUTRALIZUJE NEŽELANÚ ŽLTÚ
A DODÁVA TEPLÉ ALEBO STUDENÉ TÓNY



ZMIEŠAVACÍCH
ODTIEŇOV



pH

VÄČŠIE PREKRYTIE
MENEJ POŠKODENIA

25^{MIN}

ČAS PÔSOBENIA



VIAC AKO

90%

PRÍRODNÝCH
ZLOŽIEK

NÍZKY OBSAH
AMONIAKU

0.16%*

*Pri miešaní s ASP Converterom

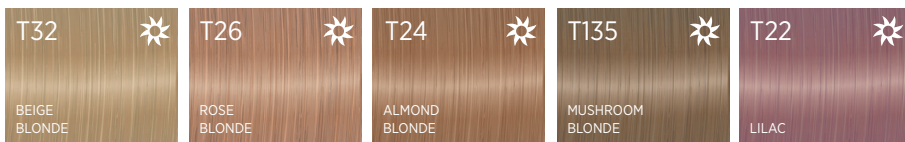
ZMIEŠAVACÍ POMER

1:2

8 ŠPIČKOVÝCH TONEROV NAVRHNUTÝCH NA NEUTRALIZOVANIE ŽLTEJ A PRIDANIE TEPLÝCH, ALEBO STUDENÝCH TÓNOV

Vytvorený na aplikovanie na premelirované vlasy. Všetky odtiene sa dajú medzi sebou miešať.

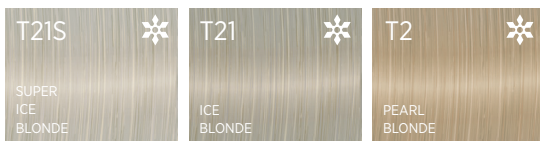
5 = NEUTRALIZUJE TEPLÚ A DODÁVA JEMNÉ TÓNY



NEVYŤAHUJÚ FARBU, POUŽÍVAJÚ SA LEN NA UKLADANIE

Farby uvedené v tejto príručke farieb sú iba ilustrácie

3 = NEUTRALIZUJE TEPLÉ TÓNY A DODÁVA STUDENÝ BLOND

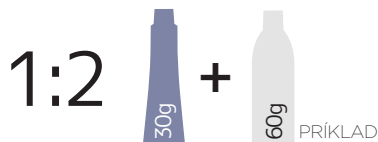


JEMNE VYŤIAHNU FARBU NA DOSIAHNUTIE SUPER STUDENEJ

ZMIEŠAVANIE

1 DIEL INFINITI Tонера k

2 DIELOM Convertera (napr. 30g T21 k 60g Convertera)



APLIKÁCIA A ČAS PÔSOBNIA

Aplikujte na čisté, uterákom vysušené vlasy. Ak sú vlasy zvlášť porézne, pridajte Kitoko Protein Additive na dosiahnutie ešte lepších výsledkov. Je potrebný vizuálny vývoj s maximálnym časom pôsobenia 25 minút. Vizuálny vývoj je potrebný a toner musí byť odstránený hneď ako je dosiahnutý žiadaný výsledok. BEZ TEPLA.



ODSTRÁNENIE FARBY TONERS

1 Vymývajte dovtedy, kým z vlasov netečie čistá voda.

2 Na umytie použite šampón a kondicionér z rady ASP® MODE ColourCare.



CONVERTER

UNIKÁTNY PREMIEŇACÍ KONCEPT, KTORÝ MENÍ AKÚKOL'VEK PERMANENTNÚ FARBU NA VLASY NA TÓNOVACIU FARBU



Tento jedinečný produkt 2%(6.7vol) mení akúkoľvek permanentnú farbu na tónovaciu redukovaním úrovne amoniaku, teda ruší aj sťahovaciu silu farby. Ak zmiešate Converter s permanentnou farbou, budete schopní prekryť do 50% šedivých vlasov. Aj keď už máte kolekciu tónovacích farieb, Converter rozšíri vašu paletu tým, že budete môcť pridať iné odtiene z existujúcej permanentnej škály. Converter môže byť použitý na farbenie vlasov zákazníkom, ktorí začínajú s farbením, alebo na oživenie blednúcej farby.

NÁVOD NA POUŽITIE

MIEŠANIE

1 DIEL permanentnej farby - 20g k 2 DIELOM ASP Convertera - 40g

INFINITI Toners: 1 DIEL Tонера k 2 DIELOM Convertera.

INFINITI Metallic Toners: 1 DIEL Metallic Tонера k 1 DIELU Convertera.

APLIKÁCIA

Converter môžete použiť na suché aj mokré vlasy. Keď ho aplikujete na čisté, uterákom vysušené vlasy postupne sa vymýva. Ak ho nanesiete na suché vlasy bude mať trvalejší výsledok.

Na prírodné vlasy: Naneste od korenkov ku končekom.

Odrasty: Naneste len na korenky a nechajte pôsobiť 15-20 minút.

Na oživenie končekov: Naneste zostávajúcu zmes na končeky a nechajte pôsobiť 5 minút.

Pri použití s INFINITI Tonerami vždy aplikujte na umyté, uterákom vysušené vlasy.

Pri použití s Metallic Tonerami aplikujte na čisté suché vlasy, alebo na uterákom vysušené vlasy v prípade, že chcete jemnejší výsledok.

DOBA PÔSOBENIA

Prírodné vlasy: 20 - 25 minút bez použitia tepla.

Pozn. Nechajte pôsobiť dlhšie, ak chcete dosiahnuť hlbšie výsledky a silnejšie pokrytie šedivých vlasov..

Chemicky ošetrované a porézne vlasy (farbené/ondulované): 10 - 15 minút.

Veľmi porézne alebo chemicky ošetrované, odfarbené vlasy: 3- 15 minút (priebežne kontrolujte). V prípade, že používate ako toner na odfarbené vlasy, odporúčame vykonať test na prameni vlasov.

INFINITI Toners: vizuálna kontrola (do 25 minút) viac na strane 45.

INFINITI Metallic Toners: čas pôsobenia 25 - 40 minút (záleží od požadovanej výslednej hĺbky) str. 43.

ODSTRÁNENIE FARBY

Po uplynutí doby pôsobenia, dôkladne opláchnite, umyte šampónom a ošetrte kondicionérom z rady MODE ColourCare. Znovu dôkladne opláchnite. Converter nezmiešavajte s High Lift farbami rady 12.

V prípade, že Converter zmiešavate s farbami, nepoužívajte teplo počas doby pôsobenia.



QUICK PIG

NAJRÝCHLEJŠÍ SPÔSOB OŽIVENIA BLEDNÚCEJ FARBY

Quick Pig pred-pigmentačný sprej len ukladá potrebný pigment na úpravu farby pred farbením, melírovaním alebo v prípade kedy sú vlasy príliš porézne.

Použite na vymytú farbu pred opätovnou aplikáciou farby

- oživuje blednúcu farbu;
- farbí späť k prírodným odtieňom;
- neutralizuje neželané tóny;
- posilňuje účinok Červenej, Medenej a Zlatej;
- vyrovnáva poréznosť pre ešte intenzívnejšiu farbu;
- pomáha spomaliť vymývanie farby.

Quick Pig môže byť použitý s akoukoľvek INFINITI farbou a je dostupný v 3 farbách:

RED na použitie pred červenými, fialovými alebo mahagónovými odtieňmi alebo na znovu zafarbenie späť na pôvodné odtiene 1.0 až 8.0

ORANGE na použitie pred medenými odtieňmi alebo na opätovné farbenie späť na pôvodné odtiene 6.0 až 8.0

YELLOW na použitie pred zlatými odtieňmi alebo na opätovné farbenie späť na pôvodné odtiene 9.0 až 10.0.

VYVÁŽENIE FARIEB

Ak má váš klient 1 stupeň vyblednutia a menej, jednoducho aplikujte farbu na posledných 5-15 minút času pôsobenia.

Ak má váš klient 2 a viac stupňov vyblednutia, aplikujte zvolený Quick Pig odtieň a potom aplikujte zvolený odtieň farby.

APLIKÁCIA

- 1 Jemne aplikujte do suchých vlasov.
- 2 Vmasírujte produkt, sústreďte sa na miesta kde je najviac porézności. NEZMÝVAJTE. Zvyšný produkt odstráňte papierovým uterákom a vlasy vysušte fénom. Ak použijete príliš veľa Quick Pig, môže zabráňovať preniknutiu pigmentu farby do vlasu.
- 3 Aplikujte zvolený permanentný alebo semi-permanentný odtieň a nechajte pôsobiť podľa návodu. Následovná tabuľka označuje správny výber QuickPig v závislosti od cieľovej hĺbky.

CIELOVÁ HĽBKA	FARBA
10, 9	YELLOW
8, 7, 6	ORANGE
5, 4, 3, 2, 1	RED

VITAPLEX

Revolučný pokrokový biomimetický systém, ktorý vám umožní ošetrovanie štruktúry vlasu počas melírovania a farbenia vlasov bez narušenia ich celistvosti.



AKO SA VITAPLEX LÍŠI OD KONKURENCIE?

Jedinečná biomimetická technológia znamená, že Vitaplex je schopný obnoviť poškodené vlasy vlastným prírodným spôsobom. Komplex RAV19 lieči poškodené miesta keratínových väzieb ich presnou reprodukciou v presnom množstve a poradí, v akom boli aminokyseliny zničené počas chemických procesov, teda efektívne vracia vlas do pôvodnej podoby. Iné plex produkty chránia keratínové väzby počas chemických procesov, alebo sú zamerané na prepojenie poškodených väzieb. Vitaplex je jedinečný v tom, že sa zameriava na obnovu pôvodných väzieb (keratínových molekúl) vo vlase.

VITAPLEX je veda, ktorá replikuje prírodu.

VITAPLEX bol vyvinutý špecificky pre profesionálnych kaderníkov a na rozdiel od iných plex produktov, hlavné výhody ošetrovania sú:

- nepotrebujete predĺžiť čas pôsobenia farby, alebo melíru;
- jednoduchá aplikácia, bez zmeny vašej rutiny;
- zintenzívni farbu a pri melírovaní bez potreby použitia silnejšieho oxidantu posilní vytiahnutie pigmentov;
- môže byť použitý ako samostatná kúra na obnovu poškodených vlasov;
- obnovuje prirodzenú štruktúru vlasov;
- posilňuje, obnovuje a chráni vlasy počas farbenia a melírovania;
- posilňuje vlasové vlákna, dodáva im elasticitu, čím predchádza lámaniu vlasov;
- vlasy vyzerajú a aj sú na dotyk neporovnateľne zdravšie;
- môžete ho použiť s každou profesionálnou farbou a melírom;
- znižuje poškodenie kutikul.

POŠKODENÝ VLAS

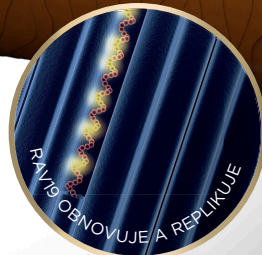
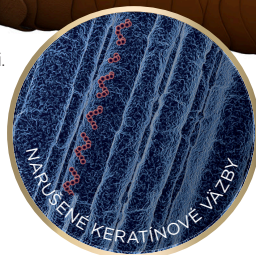
RAV19
COMPLEX



Keratínové molekuly v ľudskom vlase sú tvorené 19 aminokyselinami. Alkalickej procesy ako farbenie a melírovanie poškodia, alebo zničia tieto aminokyseliny, teda oslabia vlas.

BIOMIMETICKÁ technológia v RAV19 je schopná týchto 19 aminokyselin napodobniť a tiež ich presne reprodukovať v množstve a poradí, v akom sa prírodne nachádzajú vo vlase.

Pretože sú to identické kópie, sú schopné priamo nahradiť stratené aminokyseliny, teda obnovujú štruktúru vlasov a významne posilňujú a zlepšujú kondíciu vlasov.



01 PROCES

DĚŽKA VLASOV

		POMER	KRÁTKE	STREDNÉ	DLHÉ
FARBENIE	FARBA	10:1	60ml/g	90ml/g	120ml/g
	VITAPLEX 01		6ml/g	9ml/g	12ml/g
MELÍROVANIE	MELÍROVACÍ PRÁŠOK	5:1	60ml/g	100ml/g	140ml/g
	VITAPLEX 01		12ml/g	20ml/g	28ml/g
OŠETRENIE	VODA	10:1	100ml/g	150ml/g	200ml/g
	VITAPLEX 01		10ml/g	15ml/g	20ml/g

02 ROVNAKÉ PRE VŠETKY PROCESY

20ml/g 40ml/g 60ml/g

FARBENIE/MELÍROVANIE

Po uplynutí doby pôsobenia poriadne zmyte a umyte šampónom. Na uterákom vysušené vlasy naneste VITAPLEX 02, nechajte pôsobiť 10 minút a zmyte.

OŠETRENIE

Naneste VITAPLEX 02 priamo na vlasy ošetrené s VITAPLEX 01. Nechajte pôsobiť 10 minút a zmyte.

NÁVOD NA POUŽITIE

01 BOND PROTECTOR

FARBA Namiešajte farbu so správnym množstvom ASP Developera.

Pridajte 1ml/g 01 BOND PROTECTORA na každých 10g použitej farby. Zmiešajte a aplikujte produkt na vlasy ako zvyčajne. Poriadne zmyte, použite šampón a uterákom vysušte.

MELÍROVANIE Namiešajte melír so správnym množstvom ASP Developera. Pridajte 4ml/g 01 BOND PROTECTORA na každých 20ml/odmerku použitého melíru. Zmiešajte a aplikujte produkt na vlasy ako zvyčajne. Poriadne zmyte, použite šampón a uterákom vysušte.

OŠETRENIE Umyte vlasy. Použite Purifying šampón, alebo Deep Cleansing šampón, zmyte a uterákom vysušte. Zmiešajte 1 DIEL 01 BOND PROTECTORA s 10 DIELMI vody a aplikujte na vlasy (napr. 15ml/g 01 BOND PROTECTOR so 150ml vody na stredne dlhé vlasy). NEZMÝVAJTE. Nechajte pôsobiť 3 minúty a vysušte uterákom.

02 BOND RECONSTRUCTOR

Po farbení, melírovaní, alebo ošetrení aplikujte 02 BOND RECONSTRUCTOR (napr. 40ml/g na stredne dlhé vlasy), nechajte 10 minút pôsobiť a zmyte.

03 BOND PRESERVER

Používajte raz za týždeň (alebo každé druhé umývanie vlasov pri poškodených vlasoch). Použite šampón, vysušte uterákom a aplikujte 03 BOND PRESERVER. Nechajte pôsobiť 5 minút a zmyte.



Použite VITAPLEX Šampón & Kondicionér aby ste udržali VITAPLEX výsledky.



COLOUR YOUR WAY

Colour Your Way je kreatívny zahusťovač do farieb, ktorý vám dodáva možnosť prispôbiť si hustotu farbiaceho a melírovacieho mixu, ktorá bude vhodná zvolenej technike.

Colour Your Way zahutí akýkoľvek produkt bez vplyvu na jeho výkon a významne znižuje zatekanie farieb pri farbení viacerými tónmi*. Zaobchádzajte s tvarom vlasov a umiestňujte farbu alebo melír rôznymi spôsobmi, aby ste si prispôbili mnohé techniky.

PRÁŠOK - ZMIEŠAVANIE



Posypte 1 - 2 odmerky Colour Your Way prášku do každých 20g zmiešanej permanentnej / semi-permanentnej farby alebo melíru, aby ste dosiahli žiadajú konzistenciu. Zvýšte množstvo prášku na väčšie zahustenie. Neovplyvňuje výkonnosť farby/melíru.

PAMÄTAJTE Prispôbte si pomer podľa želanej techniky.



APLIKÁCIA

Pri použití Colour Your Way s: **Permanentná farba/melír** - aplikujte do suchých vlasov použitím zvolenej techniky. **Semi-permanentná farba** - aplikujte na umyté, uterákom vysušené vlasy použitím zvolenej techniky.

TEKUTINA - ZMIEŠAVANIE



Pridajte 2ml - 4ml Colour Your Way tekutiny na každých 20g zmiešanej farby/ melíru, aby ste dosiahli želanú konzistenciu. **NEPOUŽÍVAJTE SO SEMI-PERMANENTNÝMI FARBAMI**. Zvýšte množstvo na zahustenie mixu pre želanú konzistenciu. Neovplyvňuje výkonnosť farby/melíru.

PAMÄTAJTE Prispôbte si pomer podľa želanej techniky.



APLIKÁCIA

Pri použití Colour Your Way s: **Permanentná farba/melír** - Aplikujte do suchých vlasov použitím zvolenej techniky.

*Odtiene by mali byť v rozmedzí 3 stupňov. NEODPORÚČAME POUŽÍVAŤ pri extrémnych premenách



KITOKO PROTEIN ADDITIVE

- Prísada do farby a odfarbovača bohatá na bielkoviny, minerály a živiny. Vhodný na použitie ako trvalú.
- Keratín, figy, ovos, morská riasa, zelený čaj, bambucké maslo, vitamín A a E a prírodné hydratačné faktory na opravu, oživenie, posilnenie a ochranu vlasov pred poškodením počas chemických procesov.
- Technológia Electron Acceptor Technology® zastavuje poškodenie voľnými radikálmi.
- Po pridaní do farby zintenzívni aj odtieň a vylepší krytie a trvácnosť.
- Pri pridaní do odfarbovača, alebo použití pred trvalou upravuje vlasy, vyrovnáva pórovitosť a znižuje citlivosť a podráždenie pokožky hlavy.
- pH 4-5

APLIKÁCIA

LAHKÉ NA POUŽITIE A APLIKÁCIU

PRI PRIDANÍ DO AKEJKOL'VEK PERMANENTNEJ, DEMI-PERMANENTNEJ FARBY, ALEBO MELÍRU/PRESVETĽOVAČA

1 pumpička Kitoko Protein Additive k 50g nezmiešanej farby + zvolený ASP Crème Developer.

1 pumpička Kitoko Protein Additive k 1 odmerke/25g nezmiešaného melíru/presvetľovača + zvolený ASP Crème Developer.

PRI POUŽITÍ PRED TRVALOU

Zmiešajte v rukách 1 až 2 pumpičky v závislosti od dĺžky vlasov a aplikujte do umytých, uterákom vysušených vlasov, prečesťe a začnite namotávať.

UNDERSTANDING COLOUR

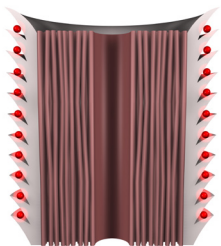
DRUHY FARBENIA A KOLORIMETRIA

Sú ŠTYRI základné kategórie farbenia:

- 1) DOČASNÉ
- 2) SEMI-PERMANENTNÉ
- 3) TÓN V TÓNE
- 4) PERMANENTNÉ

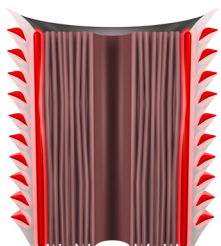
Aby sme si mohli zvoliť správny typ farby, musíme pochopiť ich individuálne vlastnosti a obmedzenia.

1) PROCES DOČASNEJ FARBY



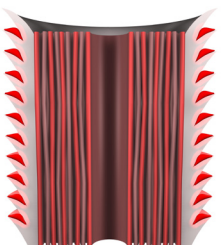
- Pracuje len na kutikulách
- Vydrží jedno zmytie

2) PROCES SEMI-PERMANENTNEJ FARBY



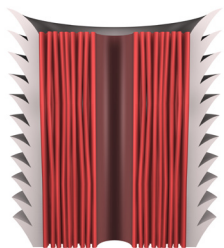
- Pracuje na vonkajších vrstvách kortexu za kutikulami
- Vydrží 6-10 zmytí
- ASP Colour Dynamics
- ASP HOTSHOTZ
- ASP Anti-Yellow

3) PROCES FARBENIA TÓN V TÓNE



- Bez presvetlenia
- Bez amoniaku
- Obohacuje a prehĺbuje tón
- Prekrytie šedivých vlasov
- Do 70% šedin
- Dlhotrvalé
- Pracuje v kortexe

4) PROCES PERMANENTNEJ FARBY



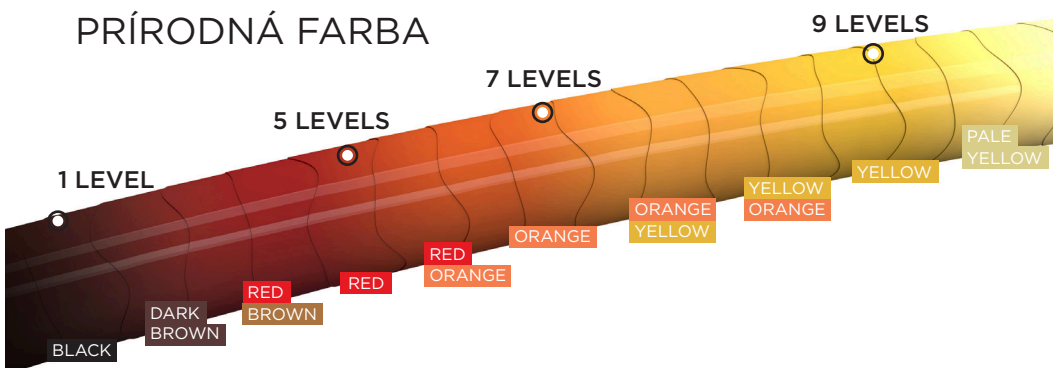
- Neobmedzené možnosti farbenia
- Permanentná farba so 100% prekrytím šedín
- Možnosť dosiahnuť svetlejšiu farbu ako základ
- ASP INFINITI farba na vlasy

ŠTÁDIA PRESVETLENIA

Pri presvetľovaní prírodnej farby si pigment prejde nasledujúcimi zmenami.

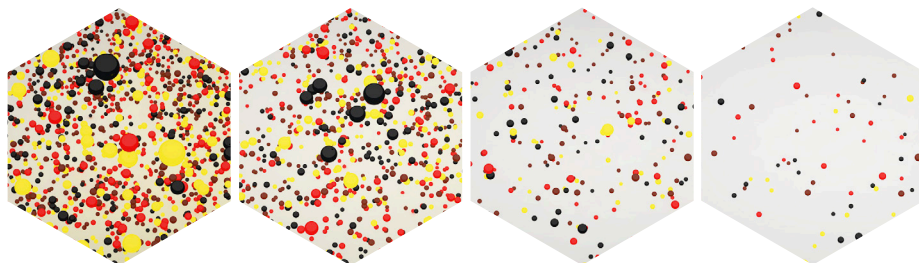
Pri presvetľovaní môžete potrebovať zmeniť odtieň farby, aby ste neutralizovali alebo prehĺbili prírodné pigmenty vo vlase.

PRÍRODNÁ FARBA



PIGMENT VO VLASE

ČIERNA HNEDÁ ČERVENÁ ŽLTÁ



TMAVÁ
ČIERNA / HNEDÁ

STREDNE TMAVÁ
HNEDÁ

STREDNÁ
ČERVENÁ / MEDENÁ

SVETÁ
BLONDE

PRÍRODNÁ FARBA

ČIERNA **HNEDÁ**

OXIDUJE ĽAHKO (EUMELANIN)

ČERVENÁ **ŽLTÁ**

OXIDUJE POMALY (PHEOMELANIN)

INFINITI® HVIEZDA FARIEB

Farby naproti sebe sa neutralizujú, alebo rušia jedna druhú.

ZELENÁ neutralizuje ČERVENÚ

FIALOVÁ neutralizuje ŽLTÚ

MODRÁ neutralizuje ORANŽOVÚ



Všetky farby prichádzajú z troch primárnych farieb.

PRIMÁRNE FARBY

ČERVENÁ **MODRÁ** **ŽLTÁ**

SEKUNDÁRNE FARBY

Sekundárne farby sú zmiešané z primárnych farieb.

ORANŽOVÁ **ZELENÁ** **FIALOVÁ**

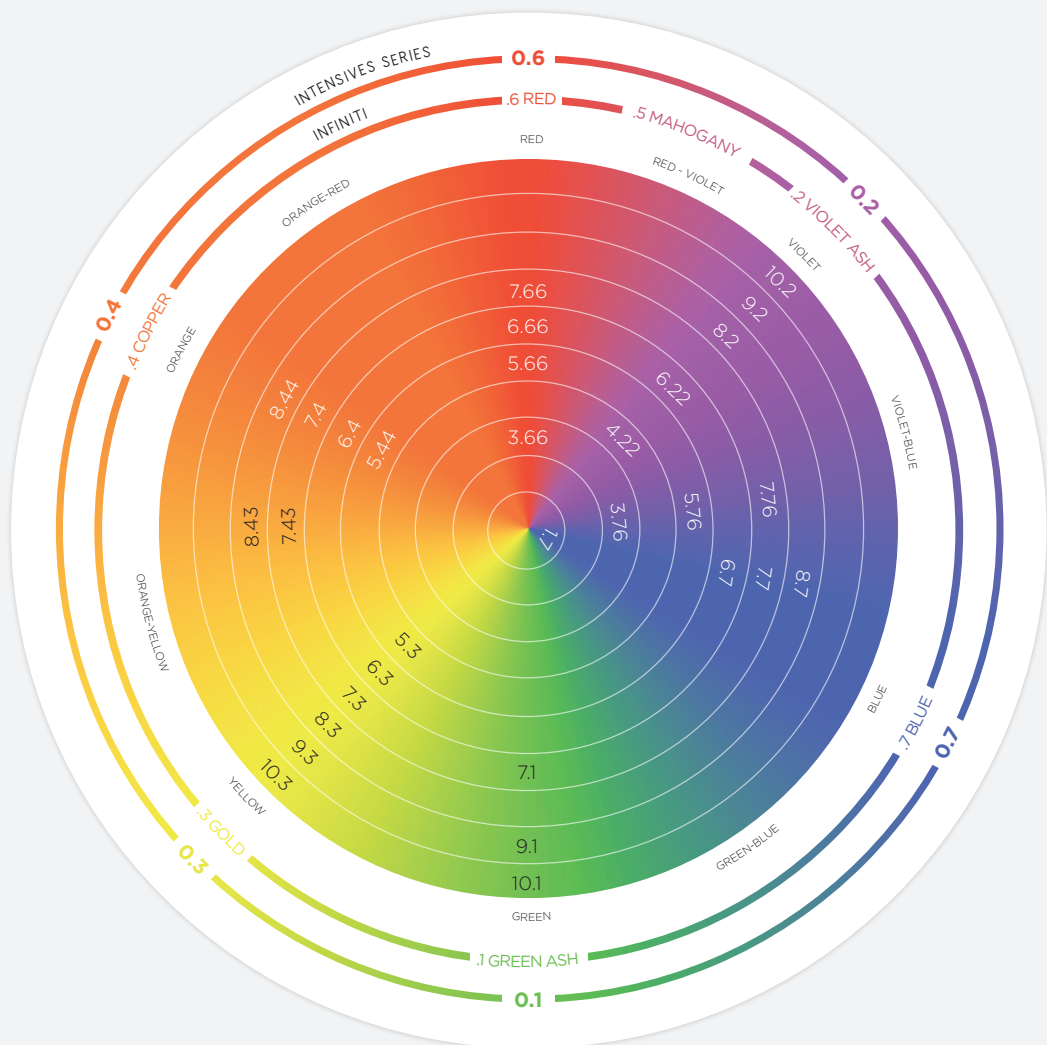
FARBY OPROTI SEBE

Farby, ktoré sa navzájom eliminujú

FARBA OPROTI

ČERVENÁ	ZELENÁ
MODRÁ	ORANŽOVÁ
ŽLTÁ	FIALOVÁ

ASP KOLESO FARIEB



- > Každý kruh kolesa farby reprezentuje úroveň hĺbky.
- > Tmavšie farby sú bližšie ku stredu kolesa farby.
- > Svetlé farby sú najďalej od stredu kolesa farby.
- > ASP Intensives sú označené na vonkajšej strane kolesa farby.

0.76 Intensives 0.76 tiež nie je znázornená na kolese farieb, keďže nie je možné presne určiť jej pozíciu.

AKO UROBIŤ TEST NA POKOŽKU

URČENIE & ZHODNOTENIE

FARBENIE VLASOV

DÔLEŽITÝ NÁVOD PRE KADERNÍKOV

Prečítajte si celý tento dokument, aby ste sa uistili, že plne dodržiavate / rozumiete pravidlám a pokynom pre ASP Colour Passport. Musíte tiež zabezpečiť, aby ste úplne vyplnili a podpísali kópiu salónu a kópiu klienta.

BEZPEČNOSŤ PRI FARBENÍ

ASP vám ponúka produkty, ktoré sú vyvinuté a formulované podľa najvyšších štandardov výkonu a bezpečnosti. Konzultácia s klientom je príležitosťou na predstavenie vašich odborných znalostí profesionálneho kaderníka, predstavenie klientov v portfóliu farieb a vysvetlenie príslušných aspektov bezpečnosti. Každú službu začnite konzultovať pomocou pokynov v ASP Colour Passport. Pomôže vám to rozhodnúť sa, či môžete pokračovať so zvolenou službou, a tiež, či potrebujete vykonať test na pokožku. Reakcie ako je alergia, nemožno v jednotlivých prípadoch vylúčiť, avšak skutočná alergická reakcia je mimoriadne zriedkavá. Odporúčame vám viesť si záznamy o farbiaciach službách svojich klientov.

Váš klient musí byť testovaný na pokožke, aby dostal jeho prvý ASP Colour Passport. Ak chce váš klient zmeniť svoj obvyklý výber farieb, musíte vykonať nový test. ASP Colour Passport je platný najviac 12 mesiacov.

PROFESIONÁLNA KONZULTÁCIA S ASP COLOUR PASSPORT RADAMI

COLOUR PASSPORT KONZULTÁCIA

Je dôležité, aby ste vždy pred každou farbiacou službou vykonali úplnú konzultáciu s ASP Colour Passport, aby ste sa uistili, že vybraná služba je vhodná pre vášho klienta. Každý klient na farbenie by mal dostať úvodný test pokožky ešte predtým, ako dostane prvú farbiacu službu vo vašom salóne. Ak sa chcete rozhodnúť, či sa pred následnou službou vo vašom salóne vyžaduje ďalší test, musíte si položiť otázky, ktoré sa objavujú na konzultácii s ASP Colour Passport a poznačte si výsledky. Je však mimoriadne dôležité pamätať na to, že žiadny test alebo protokol nemôže poskytnúť 100% záruku, že sa váš klient vyhne budúcim alergickým reakciám.

COLOUR PASSPORT TEST NA POKOŽKU

Po konzultácii s ASP Colour Passport môže byť potrebné vykonať kožný test. Pokyny na vykonanie kožného testu sú k dispozícii v tejto brožúre a v technickej príručke ASP. V tejto brožúre nájdete aj niekoľko užitočných otázok a odpovedí, ktoré vám pomôžu pri vykonávaní konzultácií / služieb vášho klienta.



Uistite sa, že ste vykonali ASP Color Passport Test na pokožku pomocou odtieňa / produktu, ktorý chcete použiť na klientovi. Ak chce váš pravidelný klient zmeniť farbu, musíte vykonať nový kožný test a obnoviť ASP Colour Passport.

Farby na vlasy nie sú určené na použitie u osôb mladších ako 16 rokov. Ak sa vyžaduje test, musí sa vykonať 48 hodín pred vašou službou.

KONZULTAČNÉ OTÁZKY

Váš klient musí podstúpiť test na pokožku predtým ako dostane ASP Colour Passport. ASP Colour Passport môže byť platný maximálne 12 mesiacov.

Ak chce váš klient zmeniť farbu, musíte vykonať nový kožný test a vydať nový ASP Colour Passport.

1. Mala niekedy vaša klientka alergickú reakciu na vlasové produkty?	NIE ↓	ÁNO →	 <p>STOP! NEPOKRAČUJTE vo vašej službe ak klient odpovedal "ÁNO" na akúkoľvek otázku od 1-4.</p>
2. Mala niekedy vaša reakciu na dočasné "čierna henna" tetovanie, alebo iné druhy tetovania?	NIE ↓	ÁNO →	
3. Má vaša klientka aktuálne vyrážky, alebo poškodenú pokožku?	NIE ↓	ÁNO →	
4. Má vaša klientka menej ako 16 rokov	NIE ↓	ÁNO →	
5. Je to prvý krát, čo si vaša klientka farbí vlasy?	NIE ↓	ÁNO →	 <p>VAROVANIE! Ak vaša klientka odpovedala "ÁNO" na akúkoľvek otázku od 5-9, MUSÍTE PODSTÚPIŤ TEST NA POKOŽKU.</p>
6. Je to prvý krát, čo navštívila klientka váš salón na farbenie, alebo zmenu odtieňa?	NIE ↓	ÁNO →	
7. Bolo to viac ako 12 mesiacov, odkedy ste robili klientke ASP Colour Passport test na pokožku?	NIE ↓	ÁNO →	
8. Mala vaša klientka akúkoľvek alergickú reakciu od posledného farbenia?	NIE ↓	ÁNO →	
9. Mala vaša klientka dočasné henna tetovanie v posledných 5 rokoch?	NIE ↓	ÁNO →	
Môžete pokračovať vo vašej službe.			

VAROVANIE! Ak váš klient odpovedal **ÁNO** na akúkoľvek otázku od 1-4 **NESMIETE POKRAČOVAŤ S VAŠOU ZVOLENOU FARBOM NA KLIENTOVÝCH VLASOCH.**

Ac váš klient odpovedal **ÁNO** na akúkoľvek otázku od 5-9 **MUSÍTE POSKYTNÚŤ TEST NA POKOŽKU ASPOŇ 48 HODÍN PRED FARBENÍM.**

Ac váš klient odpovedal **NIE** na všetky tieto otázky, môžete pokračovať s farbením bez potreby urobiť test na pokožku. Odporúčame, aby ste si robili záznam o službách pre vašich klientov.

AKO UROBIŤ TEST NA POKOŽKU

Aby ste získali ASP Colour Passport, váš klient musí podstúpiť test na pokožku. Tento test by mal byť urobený aspoň 48 hodín pred farbením.

DÔLEŽITÉ Tento test predstavuje dôležité preventívne opatrenie. Uvedomte si však, že aj v prípade, že bol vykonaný ASP Colour Passport test na pokožku, klient môže mať stále alergickú reakciu.

TEST NA POKOŽKU PRE ASP INFINITI REGULAR SHADES, HIGH LIFT, GOTHIC GREYS, b:RED, b:BROWN, METALLIC TONERS & TONERS

- Aplikujte malé množstvo vami zvoleného odtieňa a ASP Crème Developera na klientove predlaktie, alebo za ucho vatovou tyčinkou a nechajte odkryté.

Nechajte pôsobiť 45 minút - ASP INFINITI Základné odtiene, High Lift, Gothic Grey, b:RED, b:BROWN a Metallic Toners.

Nechajte pôsobiť 25 minút - ASP INFINITI Toners.

- Po správnom načasovaní v závislosti od zvolenej farby ju dôkladne umyte vlažnou vodou.
- Ak sa počas doby pôsobenia vyskytne nejaká reakcia, okamžite zmyte a nepokračujte s farbením. Ak sa vyskytne nejaká reakcia počas nasledujúcich 48 hodín, nepokračujte s farbením.

TEST NA POKOŽKU PRE COLOUR DYNAMICS, HOTSHOTZ, COOL BLONDE ILLUMINATOR & b:RED REFRESHER

Tieto farby idú priamo na pokožku, nie je potrebné ich predtým miešať.

- Aplikujte malé množstvo na na klientove predlaktie, alebo za ucho vatovou tyčinkou a nechajte odkryté.
- **Nechajte pôsobiť 25 minút.**
- Po 25 minútach vlažnou vodou zmyte farbu z pokožky.
- Ak sa počas doby pôsobenia vyskytne nejaká reakcia, okamžite zmyte a nepokračujte s farbením. Ak sa vyskytne nejaká reakcia počas nasledujúcich 48 hodín, nepokračujte s farbením.

TEST NA POKOŽKU PRE ASP KITOKO BOTANICAL FARBU

- Zmiešame malé množstvo vami zvoleného odtieňa s destilovanou vodou, nechajte vychladnúť na izbovú teplotu a aplikujeme na klientovo predlaktie, alebo za ucho vatovou tyčinkou a nechajte odkryté.
- **Nechajte pôsobiť 45 minút.**
- Po 45 minútach, vlažnou vodou zmyte farbu z pokožky.
- Ak sa počas doby pôsobenia vyskytne nejaká reakcia, okamžite zmyte a nepokračujte s farbením. Ak sa vyskytne nejaká reakcia počas nasledujúcich 48 hodín, nepokračujte s farbením.

VŽDY POSTUPOJTE PODĽA POKYNOV NA POUŽITIE VAŠEJ VYBRANEJ FARBY.

PROFFESIONÁLNA RADA PRE KADERNÍKOV

Pred začatím akejkoľvek farbiacej služby si vždy prečítajte návod na použitie dodaný s produktom. Dôsledne dodržiavajte tieto pokyny. Vždy sa uistite, že oblečenie vášho klienta je vhodne chránené. Vždy sa uistite, že máte na sebe všetky potrebné osobné ochranné pomôcky, napríklad zásteru a rukavice. Počas prípravy, aplikácie a odstránenia farby sa musia nosiť jednorazové rukavice. Ak počas farbiacej služby klient zažije:

- Akékoľvek pichanie alebo pálenie a / alebo vyrážka, okamžite vypláchnite a prestaňte používať, pretože to môže byť známkou závažnejšej reakcie. Už ich znova nefarbite a poradte klientovi, aby sa poradil s lekárom alebo vyhľadal lekársku pomoc.
- Rýchlo sa šíriace kožné vyrážky, závraty alebo mdloby a / alebo opuch očí / tváre vypláchnite okamžite a požiadajte klienta, aby okamžite vyhľadal lekársku pomoc.
- Ak klient po farbení alebo v nasledujúcich dňoch zaznamená problémy, ako je svrbenie kože alebo pokožky hlavy, vyrážky na koži alebo na pokožke hlavy, opuch očí / tváre, pluzgiere a / alebo ranu na pokožke alebo pokožke hlavy, musí klient okamžite vyhľadať lekársku pomoc.