

NEUTRALIZUJE NEŽELANÚ ŽLTÚ
A DODÁVA TEPLÉ ALEBO STUDENÉ TÓNY



ZMIEŠAVACÍCH
ODTIENOV

ZNIŽOVANIE
↓
pH

MAXIMÁLNE PREKRYTIE
BEZ POŠKODENIA

25^{MIN}

ČAS PÔSOBENIA



VIAC AKO

90%
PRÍRODNÝCH
ZLOŽIEK

NÍZKY OBSAH
AMONIAKU

0.16%*

*pri miešaní s ASP Converter

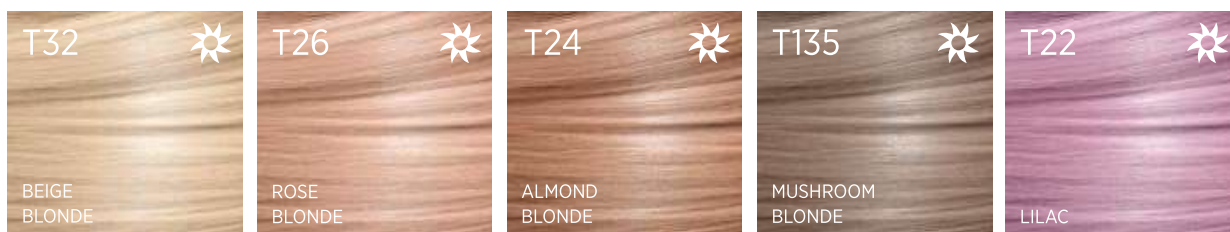
POMER MIEŠANIA

1:2

8 ŠPIČKOVÝCH TONEROV NAVRHNUTÝCH NA NEUTRALIZOVANIE ŽLTEJ A PRIDANIE TEPLÝCH, ALEBO STUDENÝCH TÓNOV

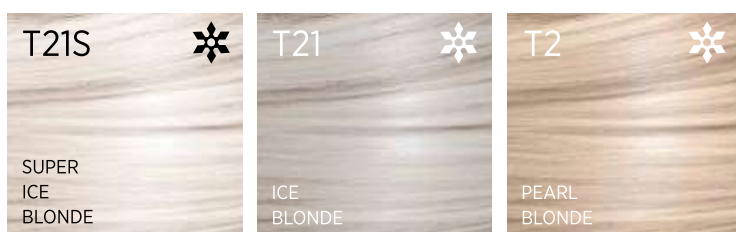
Aplikácia na premelírované vlasy. Všetky odtiene sa dajú medzi sebou miešať.

5 ODTIEŇOV NEUTRALIZUJE TEPLÚ A DODÁVA JEMNÉ TÓNY



Farby uvedené v tomto sprievodcovi odtieňov sú len ilustračné.

3 ODTIENE NEUTRALIZUJÚ TEPLÉ TÓNY A DODÁVAJÚ STUDENÝ BLOND



MIEŠANIE

1 diel zvoleného ELIXIR Toner k 2 dielom Converter
(príklad 30g T21 do 60g Converter)

1:2



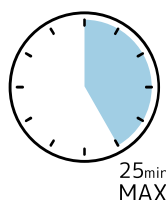
+



PRÍKLAD

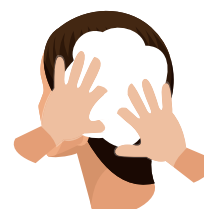
APLIKÁCIA A ČAS PÔSOBENIA

Aplikujte na čisté, uterákom vysušené vlasy. Ak sú vlasy zvlášť porézne, pridajte **Hair and Scalp Protector** na dosiahnutie ešte lepších výsledkov. Je potrebná vizuálna kontrola voľným okom s maximálnym časom pôsobenia 25 minút. Vizuálny vývoj je potrebný a toner musí byť odstránený hneď ako je dosiahnutý žiadaný výsledok. BEZ TEPLA.



ODSTRÁNENIE FARBY TONERS

- 1 Vymývajte dovtedy, kým z vlasov netečie čistá voda.
- 2 Na umytie použite šampón a kondicionér z rady ASP MODE ColourCare.



ELIXIR TONERS Pre metalický efekt

4 ELIXIR Tonerov ktoré poskytujú jemné metalické efekty, vhodné na použitie na vopred zosvetlené čisté blond vlasy (bez žltých tónov).



Farby uvedené v tomto sprievodcovi odtieňov sú len ilustračné.

Metallic Toners sú navrhnuté tak, aby prešli na vopred zosvetlený čistý biely blond základ.

- Ak sa tonery s metalickým efektom neaplikujú ihneď po presvetlení, vždy si vlasy umyte čistiacim šampónom, aby na vlasoch nevznikali žiadne bariéry.
- Odporúčame použiť šampón ASP MODE Deep Cleansing Shampoo, aby ste dobre odstránili všetky nahromadené produkty, opláchnite a osušte vlasy. Naneste svoj odtieň tonerov s metalickým efektom.
- Aplikujte tonery s kovovým efektom na čisté **SUCHÉ** vlasy alebo pre jemnejšie výsledky aplikujte na čisté uterákom vysušené vlasy.
- Vždy sa uistite, že ste naniesli dostatok farby, aby ste zaistili rovnomerné výsledky. Aplikujete na presvetlené vlasy, aby absorbovali viac farby. **BUĎTE ŠTEDRÝ, NEŠETRITE!**

ALTERNATÍVNE MIEŠANIE LEN PRE TONERY S METALICKÝM EFEKTOM

1 diel vybranej Metallic Toner na 1 diel ASP Converter - pre najsýtejší efekt.

1 diel vybranej Metallic Toner na 1½ dielu ASP Converter - pre jemnejší efekt.

1 diel vybranej Metallic Toner na 2 diely ASP Converter - pre ešte jemnejší efekt.

APLIKÁCIA A ČAS PÔSOBENIA

Aplikujte v dostatočnom množstve po predbežnom presvetlení na suché vlasy alebo pre jemnejšie výsledky naneste na čisté uterákom vysušené vlasy a masírujte. Pamätajte, že pri použití tonerov s metalickým efektom budú vlasy vždy o niečo poréznejšie, preto buďte pri aplikácii farby presný a veľkorysý, aby ste zaistili rovnomerné farebné výsledky.

CELKOVÝ ČAS PÔSOBENIA: 25 MINÚT BEZ POUŽITIA TEPLA

ALEBO DO 45 MINÚT BEZ POUŽITIA TEPLA PRE HLBŠÍ A BOHATŠÍ VÝSLEDOK.

Pridajte Hair and Scalp Protector do vašej farby, aby ste vyrovnali pórovitosť a zabezpečili rovnomerný farebný výsledok.

ODSTRÁNENIE FARBY

- 1 Na konci doby pôsobenia pridajte malé množstvo vody a emulgujte farbu.
- 2 Vymývajte dovtedy, kým z vlasov netečie čistá voda.
- 3 Na umytie použite šampón a kondicionér z rady ASP MODE ColourCare.

